

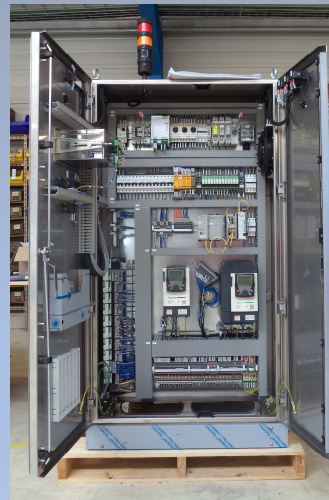
 **ALSAC'ELEC**



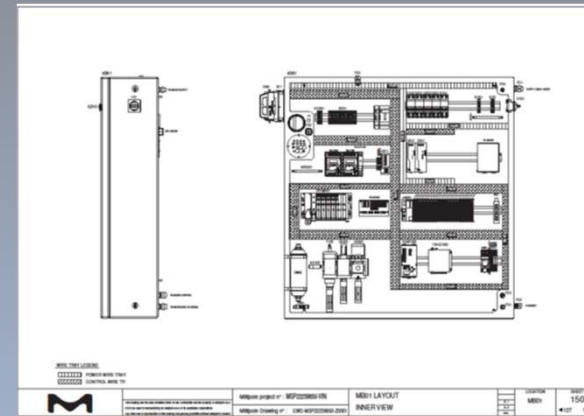
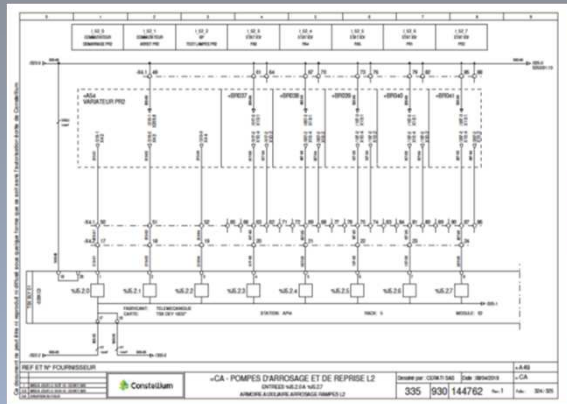
Installation et Réalisation  
d'équipements  
Electriques & Industriels

# PRESENTATION

- ALSAC'ELEC est une entreprise d'installations électriques basée à Ostheim dans le Haut-Rhin. Les savoir-faire d'ALSAC'ELEC vont de la conception à la réalisation de tous les travaux sur sites industriels (études, électricité, automatismes, mise en conformité et sécurité machines). La valeur ajoutée est la maîtrise des équipements fabriqués dans notre atelier de câblage comme les armoires et coffrets électriques de puissance ou de contrôle commande. Notre volonté est de proposer à nos clients une solution globale « clé en main » et notre objectif est l'entière satisfaction de tous nos clients.



- Les réalisations et les travaux d'intégrations se font sur la base d'études électrotechniques fournis par notre bureau d'études CERATI et ses 25 années d'expériences ou directement issue des études réalisées conjointement avec nos partenaires existants.



CMSE® - Certified Machinery Safety Expert  
(expert en sécurité des machines)

Les principaux clients d'ALSAC'ELEC :

- Constellium
- Snef
- Eras
- Schaeffler
- Ateim
- Spie
- Dupont de Nemours
- Sovec

- Clemessy
- Cegelec
- Actemium
- Sime
- Simec
- Kermel
- Freudenberg
- Senerval

# Ressources Humaines

- ALSAC'ELEC et son bureau d'études CERATI est composée :
  - 1 chef d'entreprise.
  - 2 chargé d'affaires.
  - 1 technico-commercial.
  - 1 chef d'atelier.
  - 1 chef de chantier.
  - 3 monteurs câbleur / installateurs.
  - 3 Technicien bureau d'études.
  - 1 Ingénieur d'études automatismes.
  
- Des perspectives de recrutement pour 2021/22 sont envisagées.

ALSAC'ELEC favorise également le recrutement de jeunes en apprentissage, avec possibilité d'évolution future.



Locaux

- ALSAC'ELEC est situé actuellement dans les locaux de la pépinière d'entreprises à Bergheim et son bureau d'études CERATI est situé à Ostheim. Un projet de construction de nouveaux locaux communs sur OSTHEIM à pour objectif de réunir les deux entités. Ce projet sera terminé pour fin 2020.

