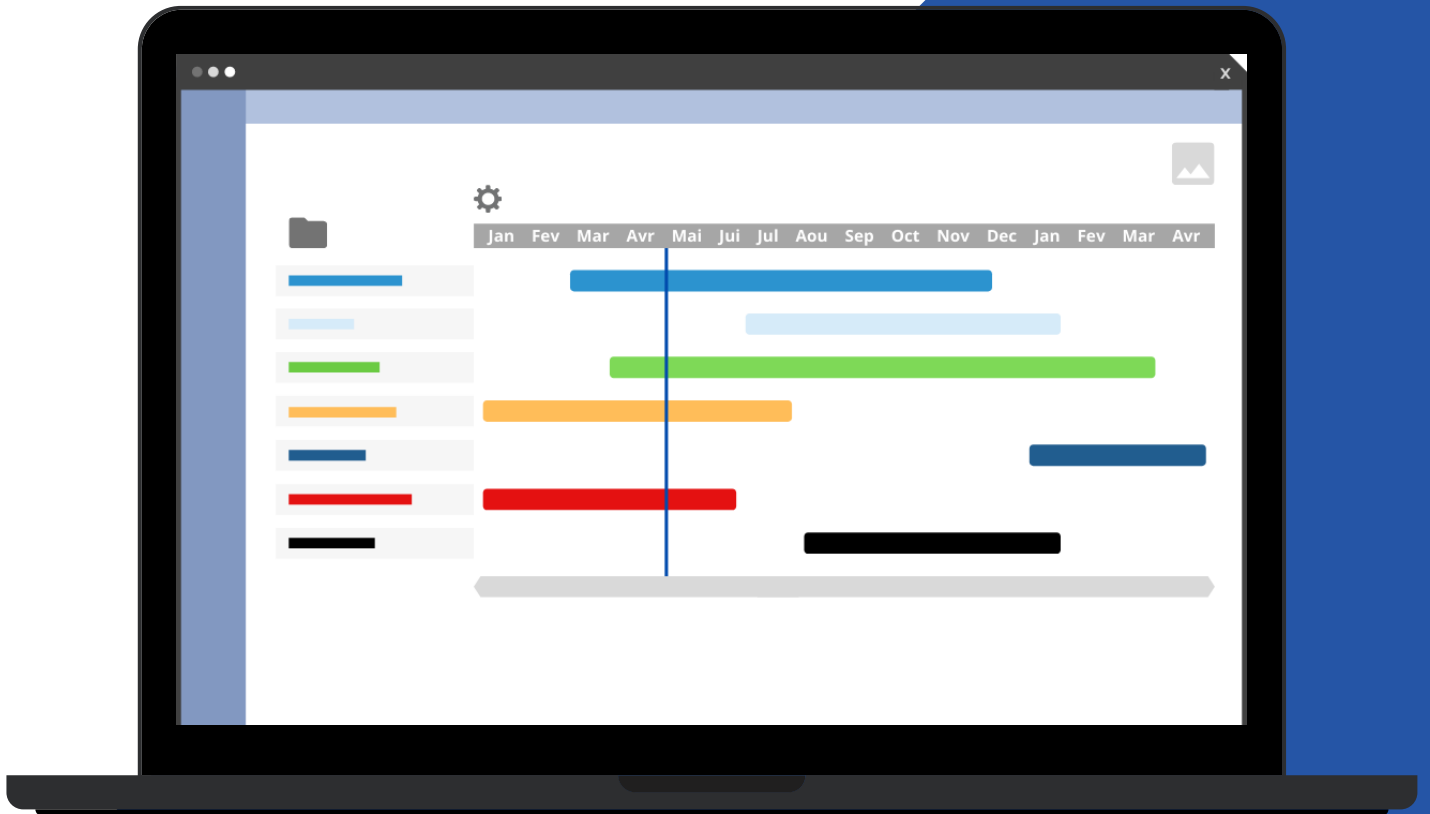




Bien plus qu'un outil de gestion de projet



Gestion de portefeuille de projets

disponible en  SaaS ou  On Premise

Gouti propose



Des vues transverses



Des processus uniformisés



Un planning multi-projets



Une gestion des ressources



Un reporting standardisé



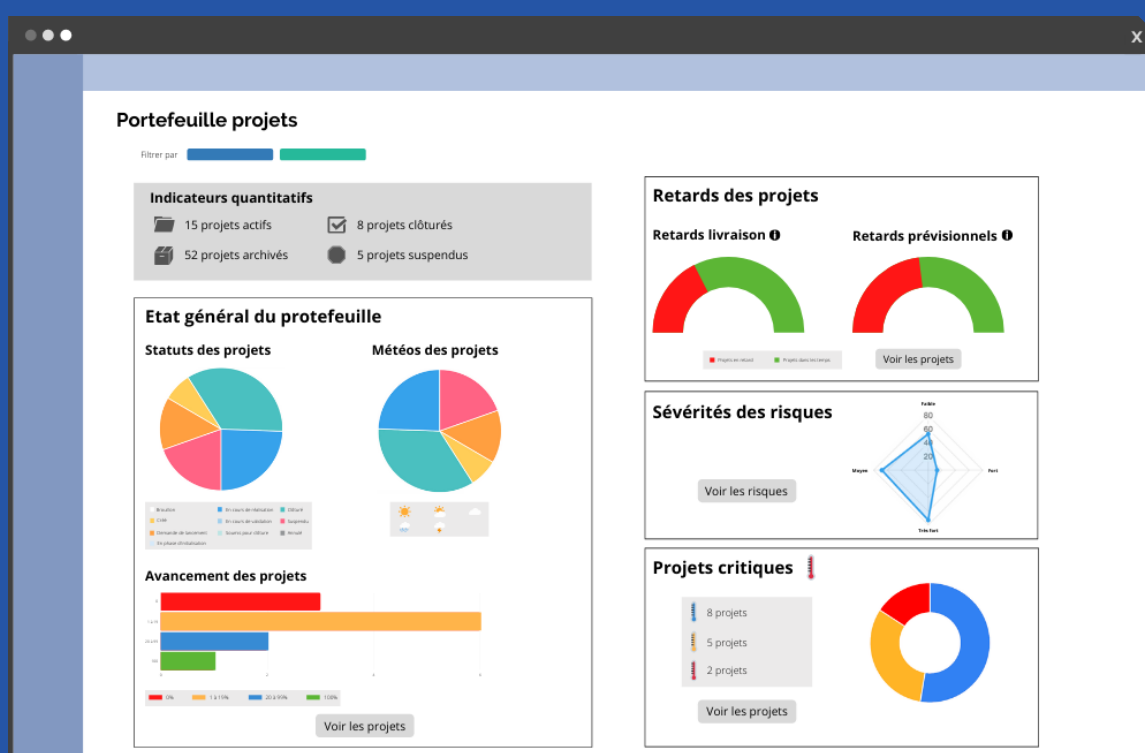
Un suivi projets complet

[Découvrir Gouti](#)



Plusieurs vues transverses

Bénéficiez de vues transversales sur les informations de vos projets et de votre portefeuille.

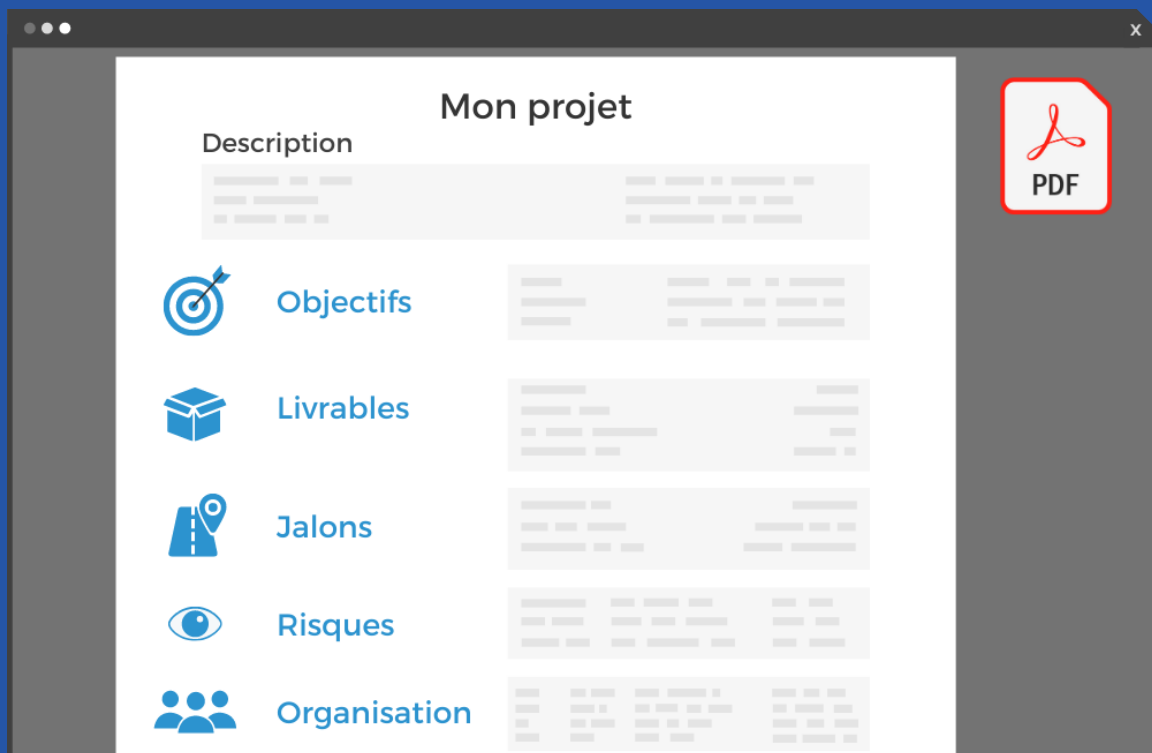


Des indicateurs et des graphiques récapitulatifs vous permettent d'effectuer le suivi de votre portefeuille de façon visuelle.



Des processus uniformisés

Uniformisez vos processus de gestion de projet à l'aide de formalismes et méthodes pragmatiques.

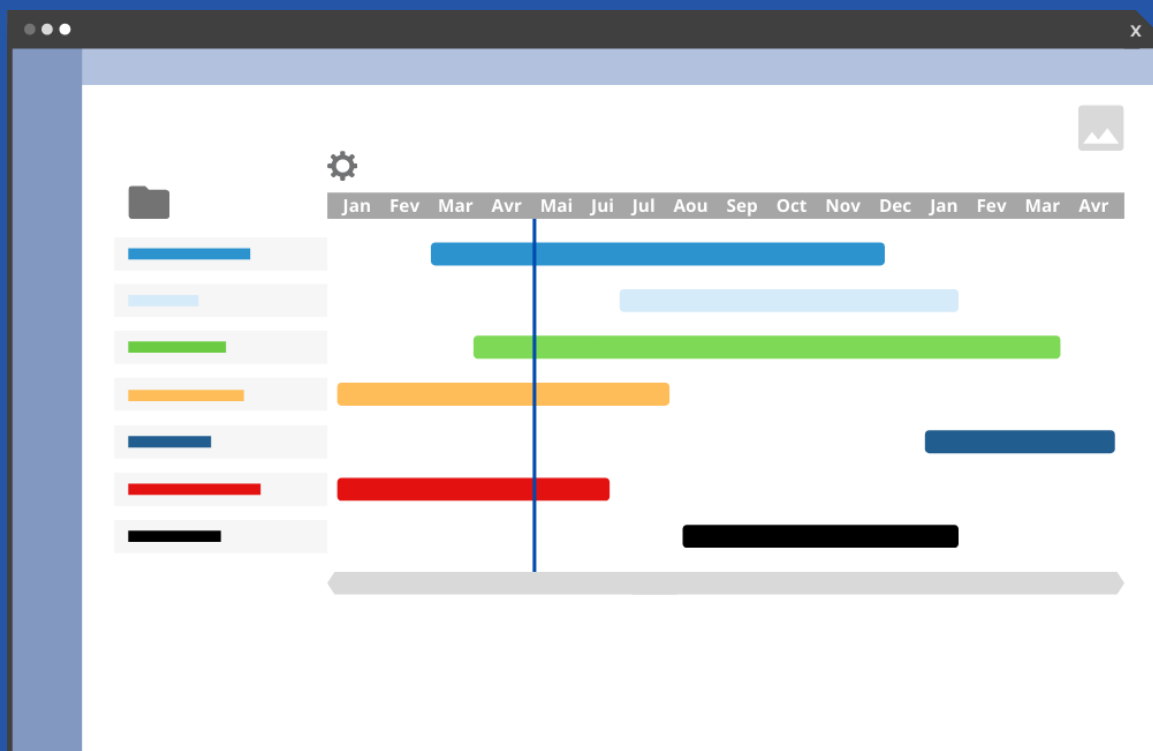


La Charte projet est un document de cadrage qui permet de définir le périmètre du projet lors de son initialisation dans Gouti.



Un planning multi-projets

Visualisez le planning global de votre portefeuille de projets dans une vue dédiée macroscopique.

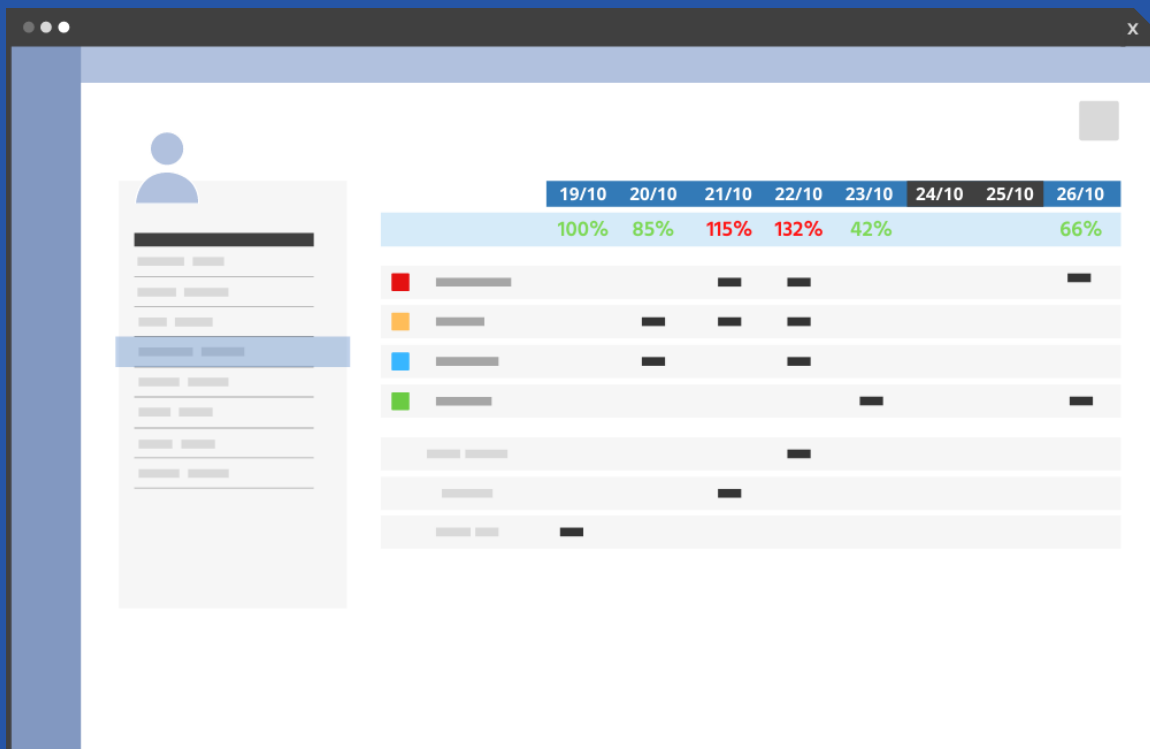


La vue multi-projets permet de visualiser le planning synthétique global, l'ordonnancement de l'ensemble des tâches ainsi que la progression de chaque projet.



Une gestion des ressources

Gérez les différentes ressources de votre organisation. Cela comprend l'ensemble de vos collaborateurs, les charges, les coûts et temps passés sur les projets.

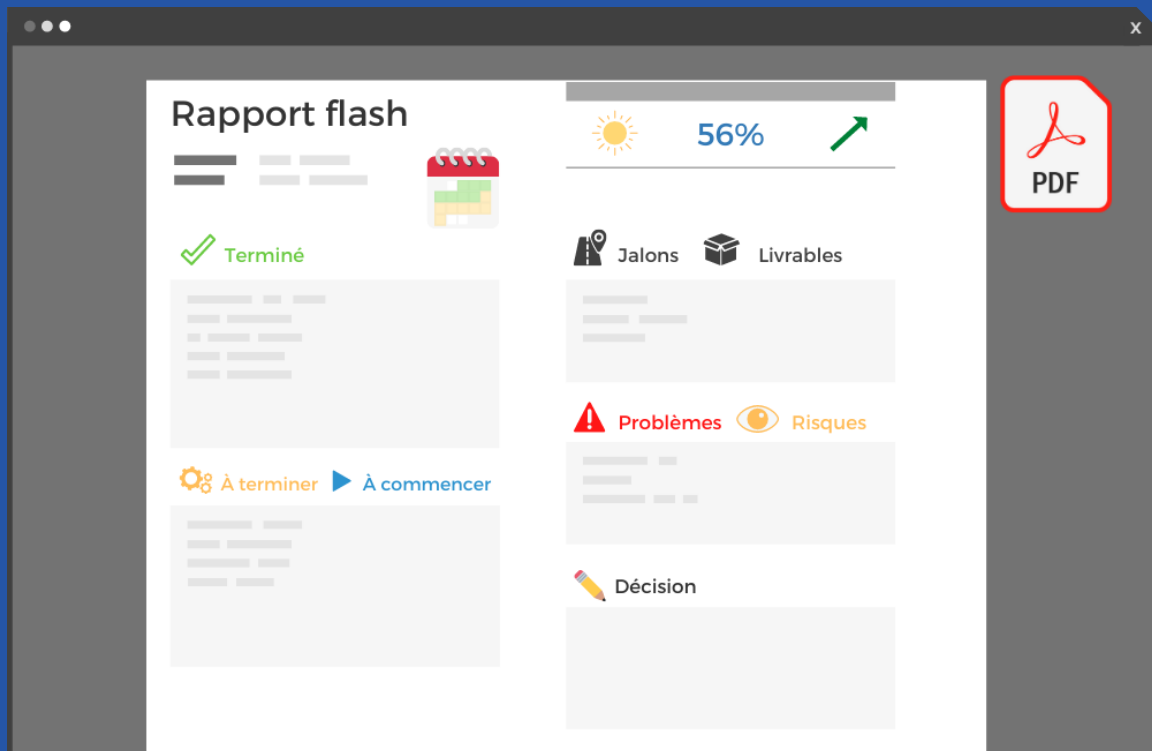


La gestion de la capacité permet de visualiser les taux d'occupation des collaborateurs sur les tâches des projets et des tâches génériques, comme les congés.



Un reporting standardisé

Standardisez le reporting ainsi que la communication autour des projets à l'aide de plusieurs rapports préremplis et éditables, exportables en PDF.



Le rapport flash permet un reporting de l'avancement en quelques clics sur le projet. Il présente les grands indicateurs d'avancement sur une période choisie.



Un suivi projets complet

Suivez vos portefeuilles de projets dans le détail, en visualisant leur tableau de charges, de coûts, leurs risques ainsi que les demandes de changements.



Chaque projet bénéficie de vues détaillées sur les charges et les coûts, entre prévisionnel et réel. Des pages récapitulatives offrent des vues consolidées

Gouti c'est encore ...

- Gestion des **risques** et **plan d'actions**
- Gestion des **livrables des projets**
- Suivi de la **facturation**
- **Modèles de projets** partageables
- **Groupes d'utilisateurs**
- Suivi des **jalons des projets**
- **Exports** et **imports** vers **Excel**
- Gestion des **droits d'accès** des projets
- **Rapport des retards** des projets
- **Dates de références** planifiées
- **Catégories de projets** et **d'activités**
- ... (accès à la **liste des fonctionnalités**)

Demandes sur-mesure

Vous avez des besoins particuliers en termes de fonctionnalités ou des demandes d'adaptations spécifiques ?

Nous réalisons des développements spécifiques pour les Licences Enterprise selon la demande.

[Contactez-nous](#)

Modules et options

En plus des fonctionnalités présentes de base, des **Modules** ainsi que des **options supplémentaires** existent. **Nous contacter pour plus d'informations.**



Finance



Connaissances



Workflow



RH



Clients

Notre démarche

1

On vous montre

Avant toute chose nous tenons à prendre le temps de bien comprendre vos enjeux et/ou vos problématiques puis nous vous faisons une démonstration de Gouti et de ses solutions.

2

On vous fait tester

Comment savoir si c'est la bonne solution sans l'essayer ? Nous vous mettons en place une licence Enterprise d'essai sans limitation pour que vous testiez Gouti en interne sur de vrais projets avec vos collaborateurs.

3

On vous forme

Peur de manque d'adhésion de votre équipe ou de difficultés à prendre en main l'outil ?

Nous proposons des formations complètes pour vous rendre autonome et rapidement opérationnel sur Gouti.

4

On vous accompagne

Tous nos clients sont suivis à partir de la phase de découverte et durant toute la durée de contractualisation. Un interlocuteur dédié vous accompagne sur Gouti et vous communique les évolutions.

Ça m'intéresse

Contact



03 67 97 01 86



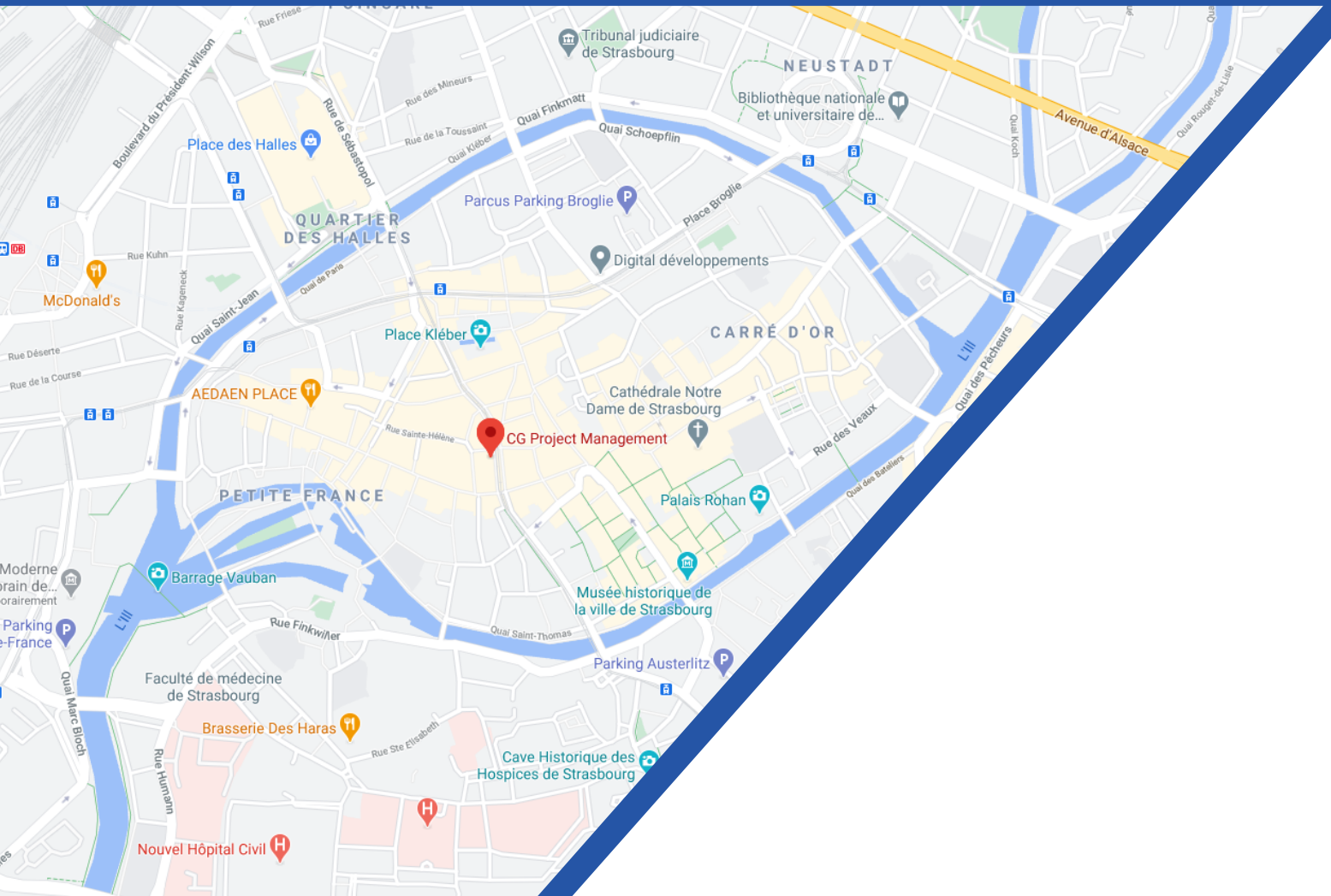
contact@gouti.net



6, rue des Francs-Bourgeois
67000 - Strasbourg

[Demander une démo](#)

[Inscription au Webinar](#)



Gouti est un logiciel SaaS* de  **PROJECT MANAGEMENT**

