



Entreprise Solidaire à but non lucratif

L'INFORMATIQUE D'OCCASION OUVRE DE NOUVELLES PERSPECTIVES Ecologiques - Sociales - Economiques

Toutes les grandes Entités, **privées**
ou publiques, ont un parc de
matériel informatique

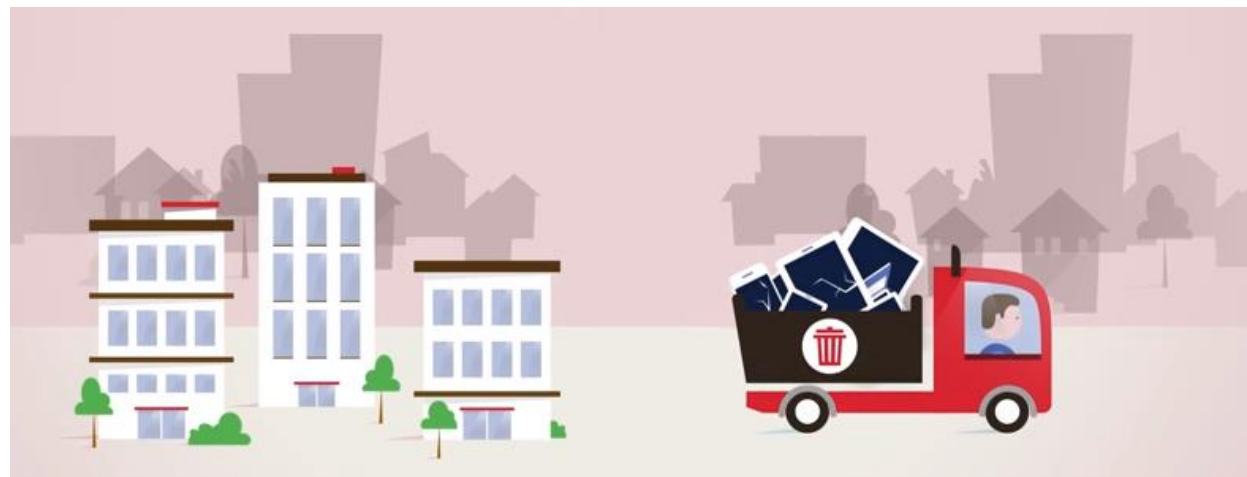


LES PARCS INFORMATIQUES SONT RENOUVELÉS RÉGULIÈREMENT :



Que devient ce matériel informatique en fin de cycle ?

1. Part en déchetterie
2. Cédé au personnel
3. Revendu
4. Donné à une association
5. Stocké...



QUELS SONT LES ENJEUX :

Economiques :

- Bonne gestion globale du parc informatique (Achat, Maintenance, Administration des systèmes, des Logiciels...)
- Protection de l'information de l'entreprise, obligations métier
- Protection des données confidentielles des personnes (RGPD 2016)
- Charge de travail des équipes informatiques

Environnementaux :

- Obligation de recyclage du matériel selon les règles DEEE en vigueur
- Préservation des ressources naturelles (*Eau, Co2, Energie*)



L'OFFRE AfB: DES SOLUTIONS ADAPTÉES ET EFFICACES



1. Collecte sécurisée du matériel avec nos moyens propres
2. Traçabilité totale des équipements (*Marque, type, n° de série...*)
3. Garantie d'un effacement certifié des données (*Iso 9001*)
4. Reporting complet (*Rapports de collecte, de traitement et d'effacement des données*)
5. Certification pour la collecte des DEEE
6. **Solution Web Access**



UNE IDÉE CITOYENNE EUROPÉENNE



Né en 2004 en Allemagne, le groupe AfB a créé plus de **420 emplois** dans une vingtaine de structures en Allemagne, en Autriche, en Suisse, en Slovaquie et en France.

AfB France, **Entreprise Solidaire à but non lucratif**, est née en **2012** en Haute-Savoie et compte aujourd'hui 160 collaborateurs dont 110 sont titulaires d'une RQTH.

Sa **présence régionale forte** témoigne de son engagement local pour la création d'emplois en faveur des personnes TH et pour le traitement en circuit court des DEEE Informatiques.

Son **implantation internationale** lui permet, d'être à ce jour, la **première Entreprise Adaptée** du secteur informatique en Europe.



SOCIAL AND GREEN IT



Approche Sociale

- Des emplois durables pour les personnes en situation de handicap
- Réduire la fracture numérique
- Des actions citoyennes (*seuls ou avec nos partenaires*)

Approche Environnementale

- Economie circulaire (prolonger la durée de vie des équipements)
- Développement durable (préserver les ressources naturelles : *Eau, Co2, Energie*)

Approche Professionnelle

- Des processus de traitement certifiés
- Des partenaires reconnus





RESUME DU PROCESSUS DE TRAITEMENT

LES ETAPES DU TRAITEMENT



- 1 Collecte du matériel chez l'entreprise partenaire dans des conteneurs sécurisés
- 2 Acheminement du matériel dans la filiale Afb la plus proche
- 3 Audit et saisie des données du matériel (numéro de série, type, ...)
- 4 Effacement des données et test des équipements
- 5 Reconditionnement et réparation éventuelles

- 6 Revente du matériel en magasin
- 7 Revente du matériel sur notre site www.afbshop.fr
- 8 Démantèlement des équipements vétustes
- 9 Récupération de la matière première



UN PROCESSUS FIABLE BASÉ SUR 2 PILIERS



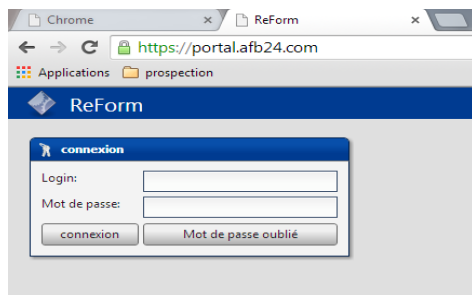
Un ERP dédié : Reform

- ERP propriétaire : Reform
- Traçabilité complète et transparente
- Garantie du respect des process
- Adaptation permanente depuis 15 ans
- Multilingue.
- Accès et informations par profil
- Portail en web-access
- Accès sécurisé pour les Entreprises Partenaires

&

La référence des outils de suppression de données

- Validation par L'ANSSI, l'autorité nationale en matière de sécurité et de défense des systèmes d'information.
- Gold Blancco Partner
- Blancco est interfacé avec le Logiciel Reform.



COLLECTE & TRANSPORT

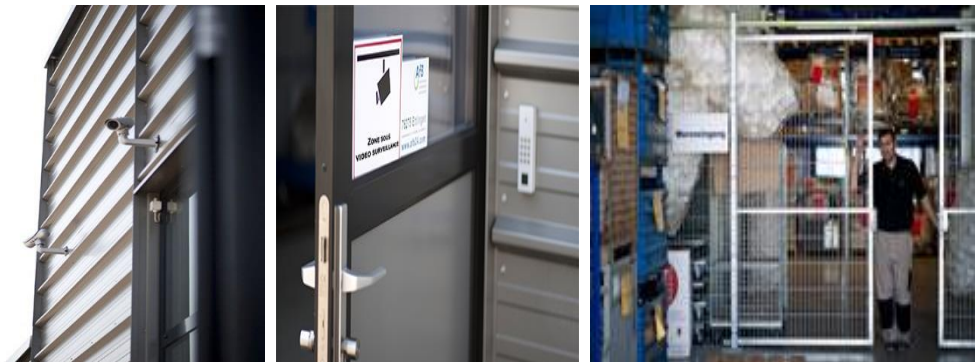


Nous disposons de notre propre flotte de véhicules et seuls des collaborateurs Afb habilités manipulent le matériel de nos partenaires.



Les équipements sont protégés durant le transport (emballage soigné et procédure de sécurité). Les caisses de Laptop et HDD sont verrouillées. Traçabilité des caisses via Reform, localisation sur site Afb ou site partenaire

Les équipements sont immédiatement entreposés dans les locaux sécurisés d'Afb (contrôle d'accès, secteurs grillagés, alarme, vidéosurveillance 24/7).



AUDIT & TEST



Chaque caisse ou palette entrant chez AfB est identifiée à l'aide du N° de la demande d'enlèvement dont elle provient. Les équipements sont comptés à leur arrivée, un identifiant unique (LogID) est attribué pour chaque unité (pré-saisie).



206 136 876 | 925136

appareil mobile

Enlèvement: PC-040980

niveau de service: SL3



Chaque article est ensuite saisi dans Reform, avec son LogID unique (type, fabricant, modèle, n° de série, n° d'inventaire). Tous les matériels sont **rendus anonymes**.

Les équipements sont testés et un statut leur est attribué : (F: Fonctionnel; Ra: à Réparer; NT: Non Testé; H: Hors Service).

Les matériels sont ensuite classés et orientés vers l'effacement, la valorisation directe ou le recyclage.



DESTRUCTION DES DONNEES



AfB utilise le logiciel **Blancco** (certifié par l'ANSSI) pour l'effacement des données. Le groupe AfB est certifié « Gold Partner Blancco » et représente aujourd'hui le plus gros utilisateur de Blancco en Europe (source Blancco).



L'effacement concerne tous les types de supports de données, pour tout type d'équipements (PC, serveurs, smartphones, copieurs...). Les rapports d'effacement permettent d'identifier les équipements effacés par LogID et par collaborateur AfB.

Lorsque Blancco s'avère incapable d'effacer les données, le disque dur est systématiquement démonté puis détruit physiquement (selon la norme Din 66399 décrit dans le processus de sécurité H-4). Chaque site d'AfB France a sa propre solution de broyage.



PROCESSUS DE RECYCLAGE



AfB France est **partenaire de l'éco-organisme Ecologic** et, à ce titre, la procédure de retraitement est conforme aux recommandations du décret N° 2016-288 du 10 mars 2016 tant sur le processus de traitement que sur les filières successives de prise en charge de la matière.

Le processus concerne :

- Les copeaux de disques durs
- Les équipements collectés défectueux non réparable (codification H et NT) et, les câbles, les batteries...



La 2^e vie des déchets électriques



UNE TRACABILITÉ TOTALE DES EQUIPEMENTS



Rapport de Collecte et de Traitement

Rapport de collecte et de traitement des données :
(enlèvement PC-004686 du 28 mai 2013)

LuqID	Numéro d'inventaire	N° de série	Catégorie	Fabricant	Description	Processeur	Mémoire	Disque	Taille de	État	Type de défaut
200523192	N/A	LMBNCK9	Ordi. Bureau	IBM	Intel(R) Core(TM)2 CPU 4300 @ 1.80GHz	1024	80		F	
200523194	N/A	LMBNCL4	Ordi. Bureau	IBM	Intel(R) Core(TM)2 CPU 4300 @ 1.80GHz	1024	80		F	
200523195	N/A	LMBNCL6	Ordi. Bureau	IBM	Intel(R) Core(TM)2 CPU 4300 @ 1.80GHz	512	80		F	
200523196	N/A	LMBNCH9	Ordi. Bureau	IBM	Intel(R) Core(TM)2 CPU 4300 @ 1.80GHz	512	80		F	
200523506	N/A	LMKX9LX	Ordi. Bureau	IBM	Intel(R) Pentium(R) 4 CPU 3.00GHz	512	40		F	
200523455	N/A	LMHHCCH	Ordi. Bureau	IBM	Intel(R) Pentium(R) 4 CPU 3.00GHz	512	40		F	
200523667	N/A	LMBNCL2	Ordi. Bureau	IBM	Intel(R) Core(TM)2 CPU 4300 @ 1.80GHz	1024	80		F	
200523668	N/A	LMBNCH8	Ordi. Bureau	IBM	Intel(R) Core(TM)2 CPU 4300 @ 1.80GHz	1024	80		F	
200523669	N/A	LMBNCH7	Ordi. Bureau	IBM	Intel(R) Core(TM)2 CPU 4300 @ 1.80GHz	1024	80		F	
200523671	N/A	LMFT9CD	Ordi. Bureau	IBM	Intel(R) Pentium(R) 4 CPU 3.00GHz	512	40		F	
200524020	N/A	LMHRV3B	Ordi. Bureau	IBM	Intel(R) Pentium(R) 4 CPU 3.00GHz	256	40		F	
200524143	N/A	LMPT279	Ordi. Bureau	IBM	Intel(R) Core(TM)2 CPU 4300 @ 1.80GHz	1024	80		F	
200524144	N/A	153E45D54LMP T279	Ordi. Bureau	IBM	Intel(R) Core(TM)2 CPU 4300 @ 1.80GHz	2048	80		F	
200524145	N/A	153E45D54LMP T277	Ordi. Bureau	IBM	Intel(R) Core(TM)2 CPU 4300 @ 1.80GHz	1024	80		F	
200524146	N/A	153E18A44LMCHK37	Ordi. Bureau	IBM	Intel(R) Pentium(R) 4 CPU 3.00GHz	1024	40		F	
200524147	N/A	153E45D54LMPHCL4	Ordi. Bureau	IBM	Intel(R) Core(TM)2 CPU 4300 @ 1.80GHz	2048	80		F	
200524340	N/A	153E45D54LMPHCK2	Ordi. Bureau	IBM	Intel(R) Core(TM)2 CPU 4300 @ 1.80GHz	1536	80		F	
200524348	N/A	153E45D54LMPHCL5	Ordi. Bureau	IBM	Intel(R) Core(TM)2 CPU 4300 @ 1.80GHz	1024	80		F	
200524866	N/A	153E45D54LMPHCK6	Ordi. Bureau	IBM	Intel(R) Core(TM)2 CPU 4300 @ 1.80GHz	1024	80		F	
200524978	N/A	LMBNCL1	Ordi. Bureau	IBM	Intel(R) Core(TM)2 CPU 4300 @ 1.80GHz	512	80		F	
200524980	USIMAGE4 85 84 2819	LMCKH5L	Ordi. Bureau	IBM	Intel(R) Pentium(R) 4 CPU 3.00GHz	512	40		F	
200525144	ayzo 01 BDCAT	CU2:K445W419-K5883	Ordi. Bureau	FSC	Scenic Pro C5		256	0		NT	
200513789	4030	Y27258BFR0	Ordi. Bureau	FSC	Celriur M420		512	0		R	Carte graphique manquante, Le disque dur a été démonté
200513793	4035	YBFR027261	Ordi. Bureau	FSC	Celriur M420		256	0		R	Abrasion de support de données, boîtier abîmé, Par de fonction
200513794	4009	YBFR001903	Ordi. Bureau	FSC	Celriur M420		512	0		R	Abrasion de support de données
200513797	N/A	LMKX9MR	Ordi. Bureau	IBM		1024	0		R	Le disque dur a été démonté, Disque dur défectueux
200513798	4040	YBHQ028592	Ordi. Bureau	FSC	Serail W628 1315G		512	0		R	La carte graphique manque, Le disque dur a été démonté
200513802	N/A	LMCHK5B	Ordi. Bureau	IBM		0	0		R	L'appareil ne démarre pas (appareil émet des bips), Le disque dur a été démonté
200513804	4003	YBFR001907	Ordi. Bureau	FSC	Celriur M420		1000	0		R	L'appareil ne démarre pas (appareil émet des bips), Le disque dur a été démonté
200513805	4041	YBHQ028584	Ordi. Bureau	FSC	Serail W628 1315G		512	0		R	L'appareil ne démarre pas (appareil émet des bips), Le disque dur a été démonté
200513806	N/A	LMHRV3A	Ordi. Bureau	IBM		0	0		R	L'appareil ne démarre pas (appareil émet des bips), Le disque dur a été démonté
200513807	4039	YBHE007964	Ordi. Bureau	FSC	Celriur M420		2048	0		R	L'appareil ne démarre pas (appareil émet des bips), Le disque dur a été démonté
200513809	4037	YBFR027255	Ordi. Bureau	FSC	Celriur M420		0	0		R	La carte graphique manque
200513810	4002	YBFR001906	Ordi. Bureau	FSC	Celriur M420		512	0		R	La carte graphique manque, Le disque dur a été démonté
200523190	N/A	LMKX9MD	Ordi. Bureau	IBM		512	0		R	Carte graphique manquante, Le disque dur a été démonté
200523191	N/A	LMANH23	Ordi. Bureau	IBM	Intel(R) Core(TM)2 CPU 4300 @ 1.80GHz	0	80		R	L'appareil ne démarre pas (appareil émet des bips), Le disque dur a été démonté

UNE TRACABILITÉ TOTALE DES EQUIPEMENTS

Certificat d'Effacement des Données



En Web Access !!

Rapport global d'effacement

Rapport d'effacement de données
Référence: Enlev N 1

Lieu de l'enlèvement:

Date de prise en charge: 12/02/13

Ceci confirme la destruction des données sur les disques sélectionnés:

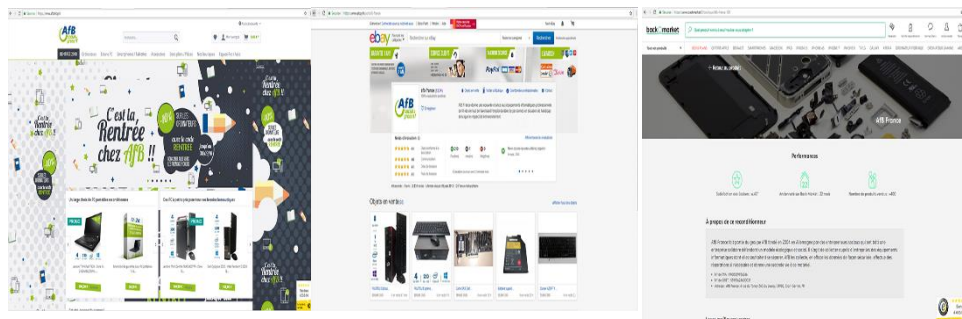
N°	Loglid	Type	Type	Conditio	N° de série.	N° de l'annexe	Type de disque dur	N° de série du	Logtext	Collaborateur
1	200 422 076	Ord. Bureau	DELL OptiPlex 320	F	CX5MX2J	DT070077A1 ARCHIVED	WDC WD800JD-75MSA3	WD-WMAM9NA47624	Le disque dur a été effacé en 78 minutes avec la méthode DoD 5220.22-M. Le nombre de secteurs est de 468 750 000, 0 secteur ne sont pas accessibles. Date d'effacement 14/02/13.	fvalliet
2	200 422 077	Ord. Bureau	DELL OptiPlex 330	F	2R2GL3J	DT080037A1 ARCHIVED	WDC WD800JD-75MSA3	WD-WMAM9AM9072	Le disque dur a été effacé en 78 minutes avec la méthode DoD 5220.22-M. Le nombre de secteurs est de 468 750 000, 0 secteur ne sont pas accessibles. Date d'effacement 14/02/13.	fvalliet
3	200 422 078	Ord. Bureau	DELL OptiPlex 320	F	2JGNX2J	DT070062A1 ARCHIVED	WDC WD800JD-75MSA3	WD-WMAM9NA31979	Le disque dur a été effacé en 78 minutes avec la méthode DoD 5220.22-M. Le nombre de secteurs est de 468 750 000, 0 secteur ne sont pas accessibles. Date d'effacement 14/02/13.	fvalliet
4	200 422 079	Ord. Bureau	DELL OptiPlex 320	F	31TTV2J	DT070021A1	HDS728080PLA380	PF1B9BEMR0ULRK	Le disque dur a été effacé en 83 minutes avec la méthode DoD 5220.22-M. Le nombre de secteurs est de 468 750 000, 0 secteur ne sont pas accessibles. Date d'effacement 14/02/13.	fvalliet
5	200 422 080	Ord. Bureau	DELL OptiPlex 330	R	8SPFL3J	DT080266A1			Le support de données avec le no de série WMAM9AMT1641 a été démonté le 15/02/13 par l'employé jcharvier. Rapport d'effacement sous Loglid 200 423 765.	jcharvier
6	200 422 080	Ord. Bureau	DELL OptiPlex 330	R	8SPFL3J	DT080266A1			L'utilisateur jcharvier a confirmé le 15/02/13 qu'aucun autre support de données n'est installé dans l'appareil.	jcharvier
7	200 422 081	Ord. Bureau	DELL OptiPlex 330	F	8PPFL3J	DT080068A1	WDC WD800JD-75MSA3	WD-WMAM9AHX3832	Le disque dur a été effacé en 78 minutes avec la méthode DoD 5220.22-M. Le nombre de secteurs est de 468 750 000, 1 secteur ne sont pas accessibles. Date d'effacement 14/02/13.	fvalliet
8	200 422 082	Ord. Bureau	DELL OptiPlex 330	F	FXPFL3J	DT080056A1	WDC WD800JD-75MSA3	WD-WMAM9AM6830	Le disque dur a été effacé en 78 minutes avec la méthode DoD 5220.22-M. Le nombre de secteurs est de 468 750 000, 0 secteur ne sont pas accessibles. Date d'effacement 14/02/13.	fvalliet
9	200 422 083	Ord. Bureau	DELL OptiPlex 330	F	4WPFL3J	DT080139A1	WDC WD800JD-75MSA3	WD-WMAM9AFR6740	Le disque dur a été effacé en 78 minutes avec la méthode DoD 5220.22-M. Le nombre de secteurs est de 468 750 000, 0 secteur ne sont pas accessibles. Date d'effacement 20/02/13.	fvalliet
10	200 422 084	Ord. Bureau	DELL OptiPlex 330	F	FMPFL3J	DT080070A1	WDC WD800JD-75MSA3	WD-WMAM9AFT7926	Le disque dur a été effacé en 78 minutes avec la méthode DoD 5220.22-M. Le nombre de secteurs est de 468 750 000, 0 secteur ne sont pas accessibles. Date d'effacement 14/02/13.	fvalliet
11	200 422 085	Ord. Bureau	DELL OptiPlex 320	F	J0TTV2J	DT070022A1	HDS728080PLA380	PF1B9BEMR06T6K	Le disque dur a été effacé en 83 minutes avec la méthode DoD 5220.22-M. Le nombre de secteurs est de 468 750 000, 0 secteur ne sont pas accessibles. Date d'effacement 14/02/13.	fvalliet
12	200 422 086	Ord. Bureau	DELL OptiPlex 330	F	8XPFL3J	DT080138A1			Le disque dur a été effacé en 78 minutes avec la méthode DoD 5220.22-M. Le nombre de secteurs est de 468 750 000, 26 secteur ne sont pas accessibles. Date d'effacement 14/02/13.	fvalliet
13	200 422 086	Ord. Bureau	DELL OptiPlex 330	F	8XPFL3J	DT080138A1			Le support de données avec le no de série WD-WMAM9AMT2827 a été démonté le 15/02/13 par l'employé jcharvier. Rapport d'effacement sous Loglid 200 423 356.	jcharvier
14	200 422 087	Ord. Bureau	DELL OptiPlex 330	F	CV2GL3J	DT080098A1	WDC WD800JD-75MSA3	WD-WMAM9AM8220	Le disque dur a été effacé en 78 minutes avec la méthode DoD 5220.22-M. Le nombre de secteurs est de 468 750 000, 0 secteur ne sont pas accessibles. Date d'effacement 14/02/13.	fvalliet
15	200 422 088	Ord. Bureau	DELL OptiPlex 320	F	4W5MX2J	D7070178A1			Le support de données avec le no de série WMAM9MZ70326 a été démonté le 15/02/13 par l'employé jcharvier. Rapport d'effacement sous Loglid 200 423 716.	jcharvier
16	200 422 088	Ord. Bureau	DELL OptiPlex 320	F	4W5MX2J	D7070178A1			L'utilisateur jcharvier a confirmé le 15/02/13 qu'aucun autre support de données n'est installé dans l'appareil.	jcharvier
17	200 422 089	Ord. Bureau	DELL OptiPlex 320	R	314NX2J	DT070132A1			Le support de données avec le no de série WMAM9NA77083 a été démonté le 15/02/13 par l'employé jcharvier. Rapport d'effacement	jcharvier

REVALORISATION PAR REEMPLOI AfB social & green IT

AfB favorise le Réemploi en France pour les équipements collectés et s'appuie sur trois canaux de distribution pour développer cet aspect de l'Economie Circulaire.

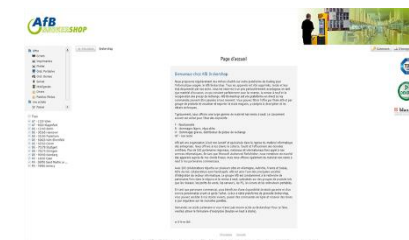
Chaque entité AfB possède sa propre boutique de vente, ouverte aux particuliers, aux professionnels, aux associations et aux collaborateurs de nos partenaires.

Microsoft
AUTHORIZED
Refurbisher



AfB vend en ligne sur son propre site internet (afbshop.fr) et possède plusieurs shops virtuels sur des plateformes de vente connues (Amazon, BackMarket, ebay, Cdiscount...)

Enfin, AfB coopère avec des grossistes (Brokers) pour des projets particuliers (équipements pour les écoles, salle de formation, détaillants informatiques français...).



AfB possède et gère en interne son site de ventes en ligne d'équipements informatiques



Découvrez ci-dessous nos offres promotionnelles et soldes en cours. Attention : à ces prix là, il n'y en aura pas pour tout le monde :)



Notre sélection de bons plans



< -15% Grade A

Apple iPhone SE - 32 Go - Gris sidéral - reconditionné



12.5 pouces
Intel Core i5
4 Go RAM
SSD 128 Go
12 Moins

Grade B

Dell Latitude E6230 - 12,1 pouces - Core i5-3320M@2,60 GHz - 4Go...



Très bien
4.86/5.00

Avis clients validés



Nous **avons donc la pratique** de la revente, de l'emballage, de l'envoi et du support de **clients particuliers distants**, avec de bonnes appréciations sur la **qualité de nos services** :

UN BILAN ÉCOLOGIQUE POUR NOS PARTENAIRES



Exemple d'un bilan écologique réalisé sur une année de collaboration avec l'un de nos partenaires

Catégorie	Nbre	Poids (Kg)	Economie réalisée sur le / la		
			Equivalent Fer (kg)	Equivalent Energie (kWh)	Equivalent CO ² (kg)
Ordi de bureau	306	3 010	44 530	70 321	19 703
Ordi portable	643	1 376	32 635	120 120	45 864
Total (...)			80 037	200 086	68 375



La consommation électrique annuelle de **37 familles** françaises...



Le CO² dégagé par **68 passagers** d'un vol Paris/New-York en avion...



L'équivalent du poids de **53 voitures** en fer

MAIS AUSSI UN BILAN SOCIAL



Tâches	Heures	Jours
Collecte	49	7
Effacement de données	381	54
Phases de test	719	103
Administration	25	4
Audit / Préparation / Vente	1 567	224
Démantèlement	32	5
Total	2 773	396

Le traitement des équipements informatiques collectés a permis de générer **2 773** heures de travail (soit **18 mois/homme**) pour des Personnes en situation de handicap.



Ce partenariat a donc permis l'emploi de 1,5 personne à plein temps, chez AfB France (**1,5 ETP**)

UNE ACTION CONCRETE DE RSE



Afb fournit à ses Partenaires une attestation Sociale et Environnementale annuelle qui peut être intégrée dans le bilan RSE de la Mairie.



ATTESTATION d'Engagement Social et Environnemental

Afb France remercie la société

Afb, 1ère entreprise adaptée européenne dans la gestion du renouvellement des parcs informatiques et de téléphonie est présente dans 5 pays. Son expertise en effacement de données, reconditionnement et valorisation de matériel informatique contribue à préserver les ressources naturelles. En tant qu'entreprise inclusive, Afb France a créé plus d'une centaine d'emplois dont la grande majorité à destination de personnes en situation de handicap.

Les équipements confiés à Afb entre le 1 janv. 2020 et le 31 déc. 2020, dans le cadre de notre partenariat, ont permis d'obtenir les résultats suivants :



Eric Laut, Président d'Afb France
Anreny, le 3 mai 2021



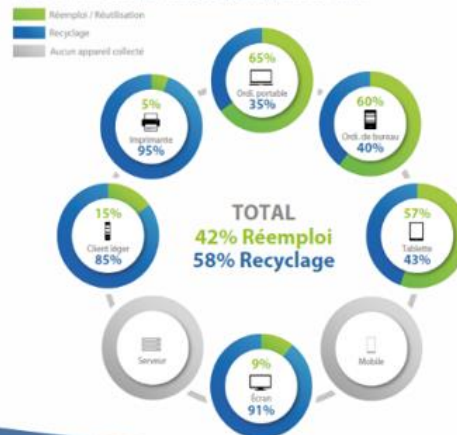
Votre contribution à l'économie circulaire

La production de matériel informatique requiert des besoins considérables en matières premières. Ces extractions ont des impacts sociaux et environnementaux. L'allongement de la durée de vie des équipements informatiques est une alternative à une consommation plus durable et responsable. 42% des appareils que vous avez confiés à Afb ont pu être réemployés et revendus selon un processus certifié.

Le réemploi et le recyclage selon le processus Afb :



Répartition entre réemploi et recyclage des appareils collectés :



Le partenariat avec Afb

Votre contribution à 7 objectifs de développement durable

L'agenda 2030 pour le programme de développement durable a été adopté par tous les États membres de l'Organisation des Nations unies (ONU) en 2015. Ainsi, l'ONU pose les fondements d'une croissance économique qui tient compte des limites écologiques et de la responsabilité sociale. Au cœur de l'agenda, 17 objectifs de développement durable (ODD) ont été retenus.

Le groupe Afb s'est fixé des objectifs intermédiaires pour 2025. Il souhaite les atteindre avec des partenaires engagés tels que vous afin de soutenir les Objectifs de Développement Durable (ODD).



COMMUNICATION INTERNE



*Présenter notre **partenariat** et nos **produits** sur vos sites !*



LA SOLUTION COMPLÈTE D'AfB

Une solution professionnelle de renouvellement de parcs

- L'élaboration d'un bilan chiffré **Ecologique** et **Social**
- Afficher votre engagement en matière de RSE
- Gérer la fin de vie de vos équipements selon les règles **DEEE**
- Revaloriser votre matériel
- Compléter vos obligations 



L'impact d'AfB sur la planète

En 2020, AfB France a collecté et traité plus de **84 000** équipements informatiques.

Notre activité a permis de réaliser une économie pour la planète de...



5005
tonnes
de **CO²**

soit **5005**
allers retours
Paris / New-York
pour un passager



19 797 592
Kwh
d'**énergie**

soit la **consommation**
annuelle en énergie
de **3 710**
familles françaises



3654
tonnes
de **métaux**
ferreux

soit le **poids**
moyen d'environ
2 436 voitures



*Etude réalisée par l'Université Technique de Berlin

NOS REFERENCES EN FRANCE



econocom



SOLVAY



Merci pour votre Attention

Contact Afb France

Dominique Steinberger

 20, Rue du Commerce—67640 Fegersheim

 06 95 83 29 05

 dominique.steinberger@afb-group.eu