



# **DÉCOUVRIR KARDHAM**

# Maîtriser la complexité

Kardham est le 1er groupe français indépendant à intégrer l'ensemble des compétences métiers de la chaîne de valeur de l'immobilier professionnel : conseil, architecture, design d'espaces, ingénierie, digital. Nous accompagnons les utilisateurs et les grands professionnels dans l'ensemble de leurs réflexions immobilières, depuis la genèse stratégique des projets jusqu'à leur livraison complète.

Grâce à nos pôles d'expertises BIM, Green et R&D, nos équipes vous apportent des solutions innovantes garantissant performances économiques, techniques, constructives et sociétales pour répondre à vos réalités et vos ambitions.

“

*Il n'y pas de discontinuité de conception entre l'intérieur et l'extérieur d'un bâtiment.*

”

Les associés



**Groupe français indépendant** créé en 1992



Chiffre d'affaires 2019 de **86 M€**



Toutes les **organisations privées & publiques**, quelle que soit leur taille, en France et à l'international



**Plus de 800 projets** gérés par an



**400 collaborateurs**

Bordeaux  
Lille  
Lyon  
Marseille  
Nantes  
Paris  
Rennes  
Strasbourg  
Toulouse

Bruxelles

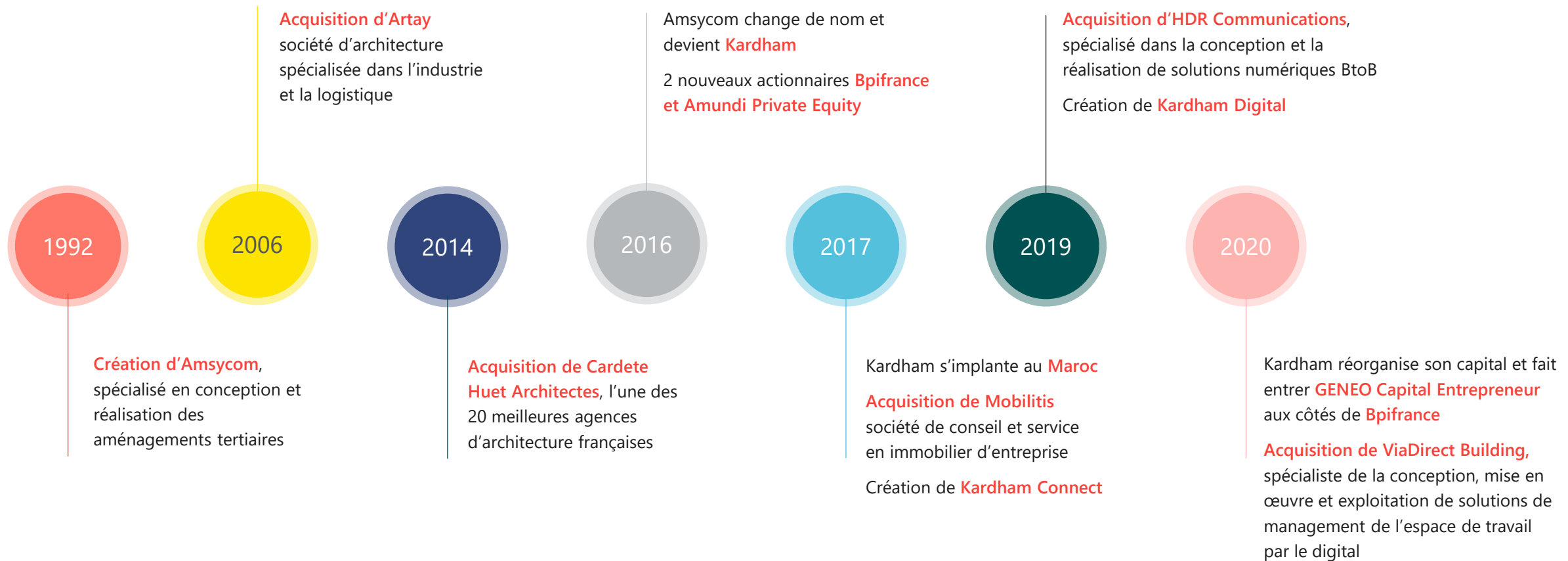
Milan

Madrid

Casablanca  
Rabat



# L'histoire du Groupe



# Nos expertises

## Conseil

Stratégie, Recherche et Négociation immobilières, Assistance à l'Asset Management, Programmation, Workplace consulting, AMO, Change

## Architecture

Démarche intégrée de conception architecturale, environnementale, TCE et digitale dans un process BIM

## Aménagement

Études techniques, conception architecturale, réalisation des aménagements, mobilier, ingénierie de transfert

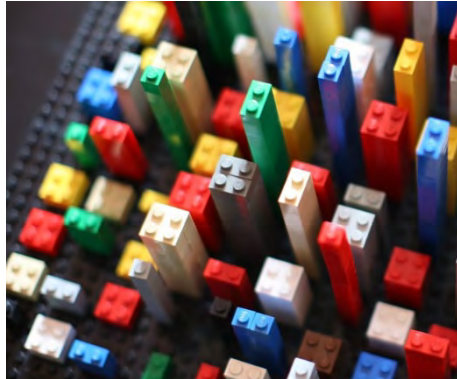
## Ingénierie

Expertises bâtimementaires, environnementales et digitales dans une démarche BIM

## Digital

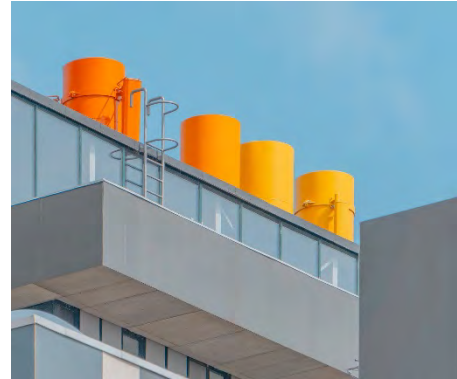
Digital Workplace, Infrastructures et services digitaux smart building

# Conseil



## STRATÉGIE IMMOBILIÈRE

- Étude d'opportunités et aide à la décision : partir ou rester ? acheter ou louer ?
- Recherche et négociation de sites à la location ou à l'acquisition
- Renégociation de baux
- Accompagnement à la valorisation d'un ensemble immobilier complexe



## KARDHAM INVESTOR CONSULTING

- Assistance à l'Asset Management
- Évaluation de la pertinence d'un projet d'investissement
  - **Recommandations sur la valorisation d'actifs**
  - Stratégie opérationnelle de mise sur le marché
  - **Maximisation des flux locatifs**



## PROGRAMMATION & WORKPLACE

- Schéma Directeur Immobilier
- **Etude de faisabilité**
- Due diligence technique
- **Programmation bâimentaire, BIM & Smart Building, HQE**
- Conseil en montage d'opération
- **Stratégie et concept d'aménagement**



## AMO & ACCOMPAGNEMENT

- **Conduite d'opération**
- ATMO
- **Maîtrise d'Ouvrage Déléguée**
- **Conduite du changement, gestion de la communication des IRP**
- **AMO BIM**
- Conseil Smart Building et Digital
- **AMO HQE et Certifications**

# Architecture

## Histoire

La valeur ajoutée de notre agence d'architecture réside dans sa **capacité à coordonner des échanges interdisciplinaires** et à les concilier dans toutes les dimensions d'un projet, et ce dans le **respect d'une démarche environnementale vertueuse**.

## Innovation

**Cette intelligence collective combine une approche conceptuelle et une maîtrise des nouvelles technologies** (BIM, solutions digitales, réalité virtuelle).

**Certifiée ISO 9001**, l'agence aborde la **conception architecturale et la maîtrise d'œuvre de bâtiments pour tous types de programmes** : tertiaire, industriel, santé, éducation, retail, culture, sport, habitat ou encore hôtellerie, dans le secteur privé comme public.

## Génération

**La créativité et l'innovation sont portées par une jeune génération** qui participe à des projets audacieux et pertinents, basés sur des **valeurs d'usage, de rigueur constructive et d'économie du projet**, sans compromettre sa **créativité**, marque de fabrique de l'agence.

**Présente dans 5 villes de France et dotée d'une culture internationale**, l'agence garantit proximité, réactivité et expertise.

LA GARANTIE D'UN ESPACE RÉUSSI

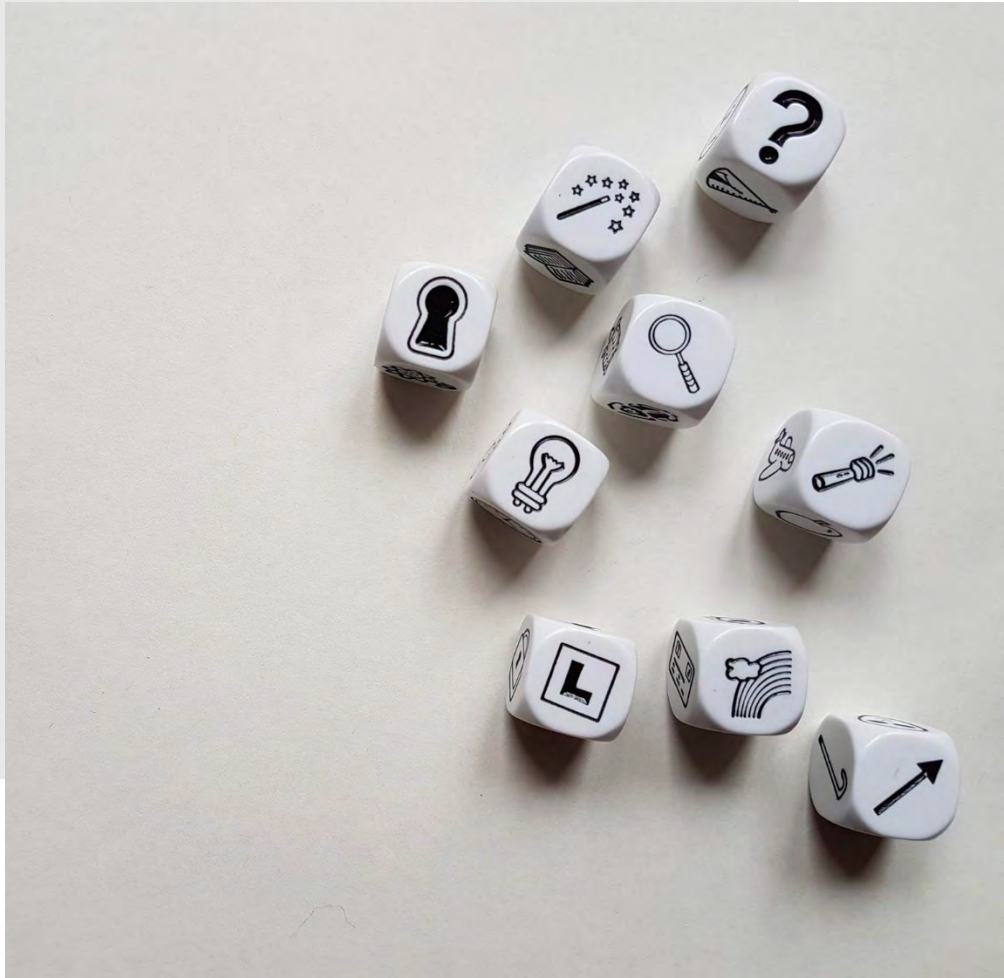
# Aménagement

Notre **savoir-faire** réside dans la capacité à traduire fidèlement les attentes de la maîtrise d'ouvrage et à réaliser les chantiers dans le strict **respect des objectifs et des contraintes**.

Architectes, ingénieurs, conducteurs de travaux vous offrent la garantie d'une **équipe expérimentée** qui sait prendre en main les projets d'aménagement les plus complexes dans les domaines du **tertiaire** ou du **retail**.



- **Études techniques et expertises**
- **Conception architecturale et études de projet**
- **Réalisation des aménagements**
- **Mobilier et agencement**
- **Ingénierie de transfert et mise en exploitation**



NOTRE EXPERTISE ET INVENTIVITÉ AU SERVICE  
D'UNE CONCEPTION INTÉGRÉE ET INNOVANTE

# Ingénierie

Depuis 2015, nous développons un **centre de compétences Ingénierie au service de l'ensemble de ses marchés et de ses activités.**

**Nous pensons le projet comme une œuvre collective,** portée par une ambition partagée et conçue via des échanges complices.

Nos compétences :

- Une **ingénierie TCE**, intégrée à nos offres pour nos projets d'architecture et d'aménagement
- Une **ingénierie de spécialités**, dans les domaines du Management environnemental des projets, du Green & Commissioning, du Digital ou du Management BIM
- **Un savoir-faire Achats - Économie de la construction**



# Digital

La vocation de Kardham Digital, véritable ESN dédiée au bâtiment, est d'une part de fournir aux propriétaires et investisseurs immobiliers une expertise capable d'**améliorer la performance et la commercialité des actifs**, d'autre part d'**optimiser et enrichir par le digital l'expérience utilisateur** au sein des locaux professionnels.

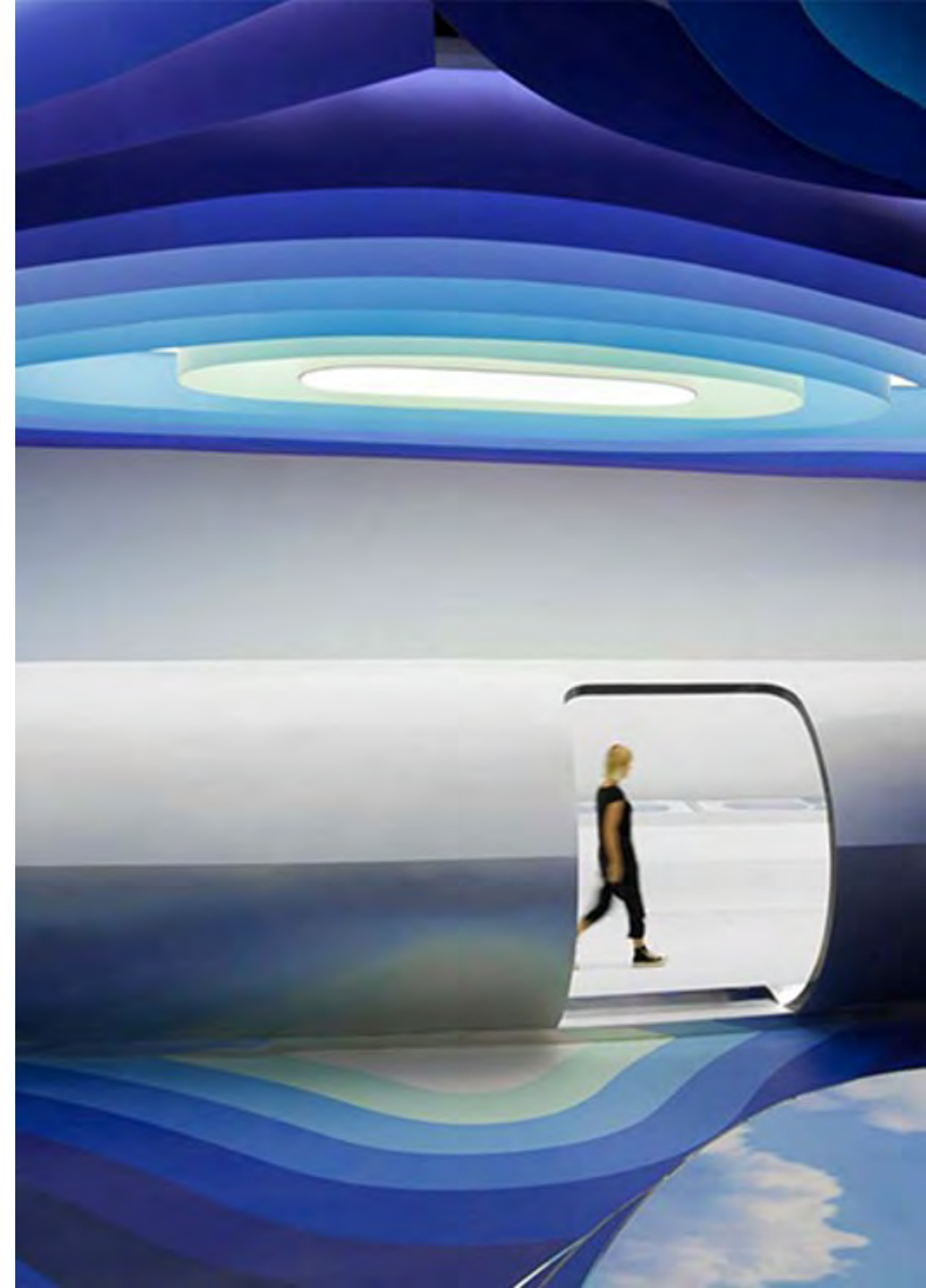
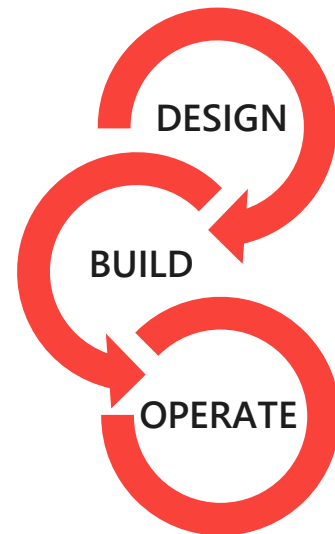
Le postulat de Kardham Digital est d'**intégrer les multiples dimensions architecturales, techniques, réglementaires, ergonomiques et humaines**, pour que le projet soit un succès.

SMART BUILDING

DIGITAL WORKPLACE

SMART OFFICE

BOUQUET DE SERVICES  
UTILISATEURS



# Ils nous ont fait confiance

## CONSEIL ET AMÉNAGEMENT

21 Centrale Partners, 20 Minutes, Accorhotels, Accuray, Adecco, Adidas, Aerolia, Aew Europe, AFNIC, Air France, Air Liquide, Airbus Group, Adoma, AMF, Andromede, Apax Partners, Arte, Astrium, Axa, Banque Accord, Bayer Santé Familiale, Boehringer Ingelheim, Bouygues Telecom, Bostik, Bpifrance, Bristol-Myers Squibb, Buffalo Grill, Caisse d'Épargne, Canal+, Capgemini, Carte Blanche, CDC Climat, CGG, CNP Assurances, Commission Européenne, Conseil Général du Bas Rhin, Consolis, Continental, Corys Tess, Caves Legrand Filles et Fils, Compass, Cram, Crédit Agricole, Crédit Mutuel, Danone, Dassault Systèmes, Dentons, Direct Assurance, Doctolib, École Polytechnique Féminine, EDF, Edhec, EFB, EFS, Enedis, Eneria, Engie, Facebook, Fafiec, Foncière des Régions, France-Loisirs, France Télévisions, Gavi Alliance, Gas Natural, Goodrich, Géoservices, Grand Toulouse, Groupama, Groupe Up, GRT Gaz, H&M, Hachette, Hewlett Packard, Hôpital Pont-de-Vaux, Hopscotch Groupe, Hotel de la Marine, Humanis, Hypromat, HSBC, IBM, Idemia, Ipsen, KDS, Kenzo, Kiabi, Kiloutou, Jardin des Fleurs, La Poste, Lalique, Lagardère, Leroy Merlin, Les Grands Chais de France, Leroy Merlin, Lexmark, Liebherr, Lilly France, LMG, L'Oréal, LSA Courtage, Lyonnaise des Eaux, Malakoff Médéric, Mapei France, Mars, MCS, Média-Participations, Michel et Augustin, Milipore, Ministère de l'Agriculture, Ministère de la Culture, Ministère de l'Intérieur, Ministère de la Justice, MMA, Nantes Habitat, Natixis, Neopost, NoCom, Octapharma, Orange, Patrizia Gewerbeinvest, Plastic Omnium, Paris Aéroport, Paris La Défense, Préfecture de Police de Paris, QBE, Rémy Cointreau, Renault, Rexel, Roche Pharmacie, Roche Diagnostics, RSI Région Rhône, RSA, RTE, Safran, Saint Gobain, Sanofi, Sanofi Pasteur, SAP, Saur, Savencia, Schneider Electric France, Scality, Servicenow, Sferis, Siemens, SNCF, Snecma, Sogestrel, Soviba, Spie, Splio, Stora Enzo, Substipharm, Swiss Life REIM, Swiss Life Banque Privée, Technicolor, Tetrapak, Thales Alenia Space, Total, Toyota Tsusho, Unicef, Université Paris 8, Université Robert Schuman, Verallia, Ville de Lyon, Ville de Marseille, Ville de Paris, Ville de Rouen, Viparis, Wacker Chimie, Wartsila, Zehnder

## ARCHITECTURE

**Aéronautique Aéroportuaire** : Usines d'assemblage Airbus Clément Ader A330/A340, JL. Lagardère A380, Final Assembly Line A350, Usine Eurocopter Paris Le Bourget, Pas de tir Fusée Soyouz en Guyane, Plan de composition Générale Site Aéroport Toulouse Blagnac, Extension et réaménagement des Halls A, B, D de l'Aéroport Toulouse Blagnac ; **Commerce** : Centres Commerciaux Toulouse, St-Orens, Blagnac, Seyne sur Mer, Pau, Compiègne ; **Culture** : Pavillon de France pour l'Exposition Internationale de Saragosse, Halle Multifonctionnelle Biarritz, Pôle Culturel du Marsan, Casino Barrière Toulouse, Cité de l'Espace, Musée Aeroscopia, Centre de Congrès d'Agen ; **Education** : Université Toulouse Jean Jaurès, Collège de l'Isle Jourdain, Lycée de Pibrac, Lycée de Clermont-Ferrand ; **Logements** : Terrasses de Badiou Toulouse, Pavillons du Domaine d'Ariane, Zac Andromède, Zac Kléber ; **Hôtellerie Restauration** : UCPA Hôpital d'Aubenas, Hôtel Radisson, Salon Lounge Aéroport Toulouse Blagnac ; **Industrie** : Usine Soprema, Siemens VDO Automotive, Pôle Energie du CHU de Toulouse Purpan, Parc Photovoltaïque du Parc des Expositions de Bordeaux-Lac ; **Sport** : Stadium Euro 2016 de Toulouse, Stade Bollaert-Delelis Euro 2016 de Lens, Stade MMArena du Mans, Circuit P. Armagnac de Nogaro, Centre d'entraînement du Stade Toulousain ; **Santé** : Institut Universitaire du Cancer de Toulouse, Hôpital Pierre-Paul Riquet CHU Toulouse Purpan, Centre Hospitalier de Mamoudzou à Mayotte, Hôpital de Cahors, Hôpital d'Albi, Hôpital d'Aurillac, Hôpital d'Agen, Cardio Center de la Clinique Pasteur, Ehpad d'Auch, Institut des Technologies Avancées du Vivant ; **Tertiaire** : Ambassade de France à Bogota, Consulat d'Algérie, Centre Pénitencier de Mayotte, Bureaux et laboratoires du CNES, Airbus Defence à Toulouse, Eurosud EADS / Eurocopter à Vitrolles, Caisse d'Épargne Pays de Loire, RTE Aéroport Avignon-Provence, Bureaux Nice Plaza, Bordeaux Plaza, Hills Plaza à Toulouse, Toulouse Montaudran Aerospace Sud ; **Urbanisme** : Ville Nouvelle de Benguerir au Maroc, Ville Nouvelle de Kouribga au Maroc, Site Industriel Freescale, Vallée de L'hers du Grand Toulouse

# À propos de **Kardham**

Nos **400 experts** vous accompagnent dans la globalité de votre réflexion immobilière, de la **stratégie** en amont à la **concrétisation** de votre projet en France et dans le Monde.

*Quand l'immobilier devient une ressource,  
l'expertise et la proximité font notre différence.*

BORDEAUX | LILLE | LYON | MARSEILLE | NANTES  
PARIS | RENNES | STRASBOURG | TOULOUSE  
BRUXELLES | MADRID | CASABLANCA | RABAT

## VOS INTERLOCUTEURS

**Gladys GRIFFAULT**

ggriffault@kardham.com

T +33 6 62 48 83 28

## CONTACT

**Groupe Kardham**  
25 boulevard Wilson  
67000 STRASBOURG

contact@kardham.com  
T +33 3 88 75 02 03