



# **SCHWEY** **ÉLECTRICITÉ**

## **I. Présentation de l'entreprise**

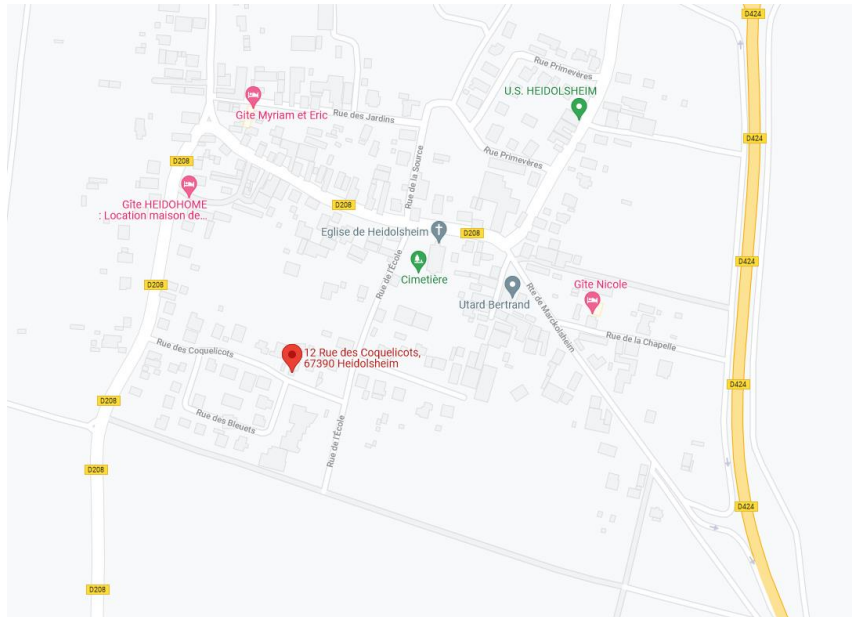
**SCHWEY Electricité a été créé le 01/05/2021 par SCHWEY Thierry afin de répondre aux besoins énergétiques et d'innovation, spécialisée dans le génie électrique.**

### **Domaines de compétences :**

- **Electricité générale Neuf et Rénovation**
  - **Courant Fort**
  - **Courant Faible**
- **Domotique**
- **Dépannage et Maintenance Electrique**
- **Mise en valeur de bâtiments – Illumination**

**Clientèle : Clients Professionnels, Particuliers et collectivités publics**

## II. Situation



L'entreprise est implantée au 12, Rue des Coquelicots 67390 Heidolsheim. Idéalement située dans le centre alsace avec un rayonnement sur l'ensemble de l'Alsace.

N° Siret : 898 490 222 00012

## III. Moyens humains



**SCHWEY Thierry, diplômé en Ingénierie Mécatronique et Energie, fort de 5 années d'expériences en qualité de Responsable d'affaires dans les domaines Tertiaire et Réseaux a voulu entreprendre dans une logique de qualité de prestations et compétences de réalisation toujours dans le respect des souhaits du client ainsi que des délais de livraison assurés.**

**Contact : 06 20 98 96 67 – [schweyelectricite@gmail.com](mailto:schweyelectricite@gmail.com)**

## IV. Moyens matériels

Utilisation d'une camionnette L2H1 afin de transporter l'ensemble du matériel à la fois de fourniture mais également de réalisation pour répondre à tous type de situation.



### Equipements :

Ensemble d'outillages à main en sac à dos transportable ergonomique



Éléments de perçage et vissage



Aiguilles de tirage



## Appareils de mesure

- Mesure de terre par impédance de boucle
- Mesure de terre par piquets
- Contrôle d'isolement
- Mesure de continuité
- Test de DDR



## Pince à sertir pour jeux de barre cuivre, TGBT et baie de brassage



## Etiqueteuse industrielle

### Luxmètre



## EPI



## **V. Références**

**Re-lamping et mise aux normes SSI**

**Salle Polyvalente Pfastatt – Huber Electricité**

**Réalisation d'un bâtiment animalier avec alimentation depuis Poste HT**

**Zoo de Mulhouse – Huber Electricité**

**Réalisation d'un Club House**

**Berrwiller – Huber Electricité**

**Mise en valeur Mairie Obernai**

**Obernai – Citeos**

**Pose du scintillement Cathédrale de Strasbourg**

**DRAC – Citeos**

**Réalisation d'un plateau bureau 200m<sup>2</sup> avec entrepôt 1000m<sup>2</sup>**

**Duttlenheim – SCHWEY Electricité**

**Mises aux normes d'une Auberge avec réalimentation de la cuisine depuis le TGBT**

**Scherwiller – SCHWEY Electricité**

## VI. Exemples de réalisations

**Tertiaire :**



**Plateau bureau 200 m<sup>2</sup>**

**Distribution Courant Fort depuis Jeux de barre TGBT– Courant Faible avec Baie de Brassage**

**Pose de Dalle Led 600x600, appareillage Dooxie**

**Mise en place de câble chauffant sur toiture**

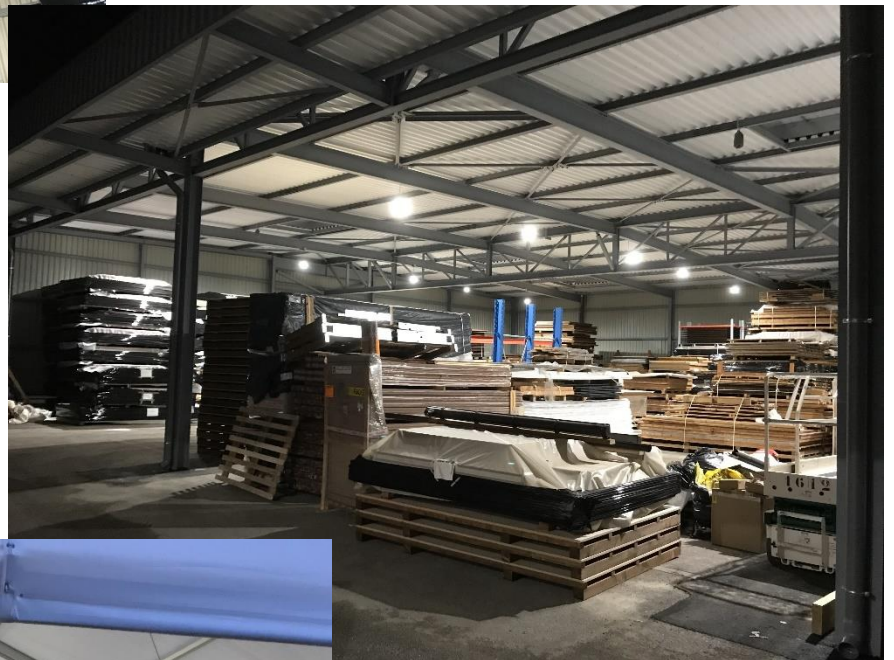




## Entrepôt 1 000 m<sup>2</sup>

Pose de gamelles Led avec allumage segmenté

Distribution prises étanches



## Re-lamping Led :

Avant :

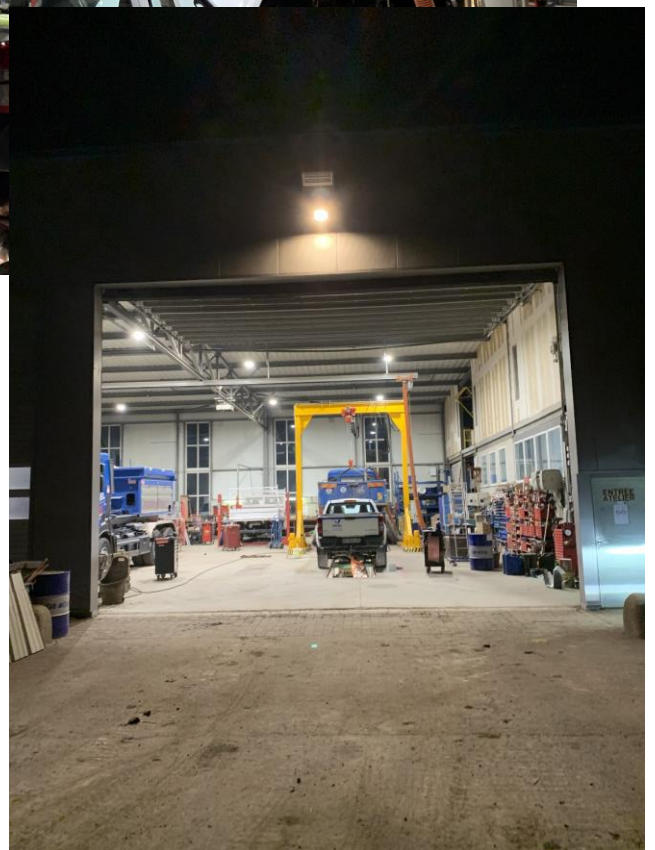


Après :



**Passage de 80 Lux à 450 Lux en économisant 200W de consommation.**





**Passage de 80 Lux à 500 Lux en économisant 3500W de consommation.**

**Utilisation de Gamelle Led 200W**



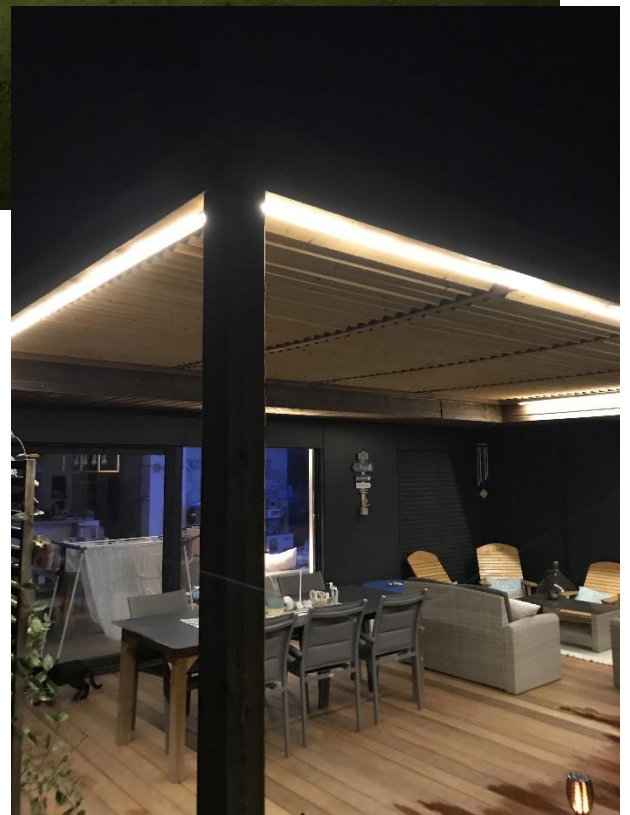


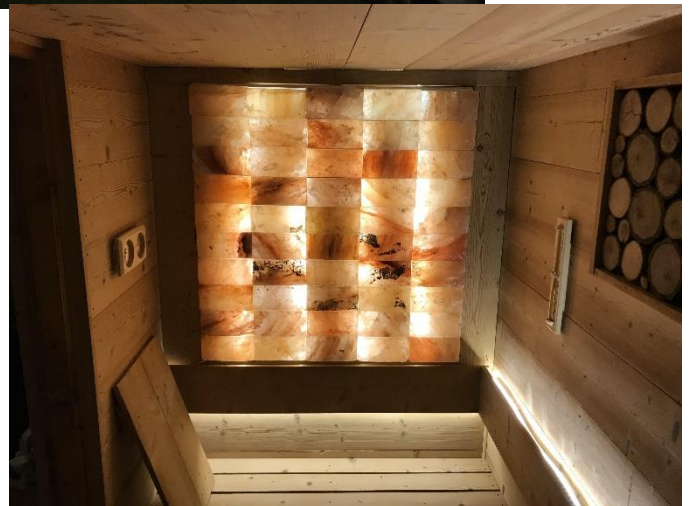
**Passage de 200 Lux à 520 Lux en économisant 2100W de consommation.**

**Utilisation de Néon Led 36W sur canalis triphasé**



Mise en valeur :









# **SCHWEY** ÉLECTRICITÉ



**06 20 98 96 67**

[contact@schwey-electricite.fr](mailto:contact@schwey-electricite.fr)

[www.schwey-electricite.fr](http://www.schwey-electricite.fr)

**Électricité générale**

**Dépannage**

**Domotique**

**Mise en valeur**

**Borne de recharge VE**

**Climatisation**