



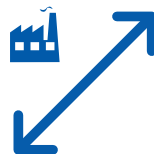
Zahlen, Daten & Fakten



1986



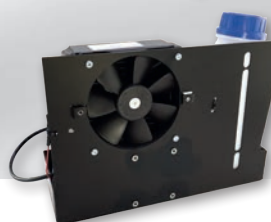
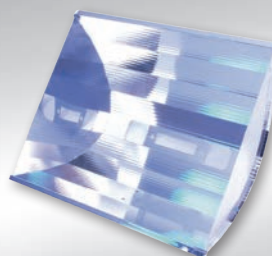
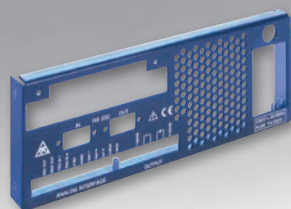
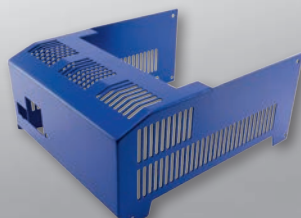
150



9000 m²



ISO 9001



Herzlich willkommen



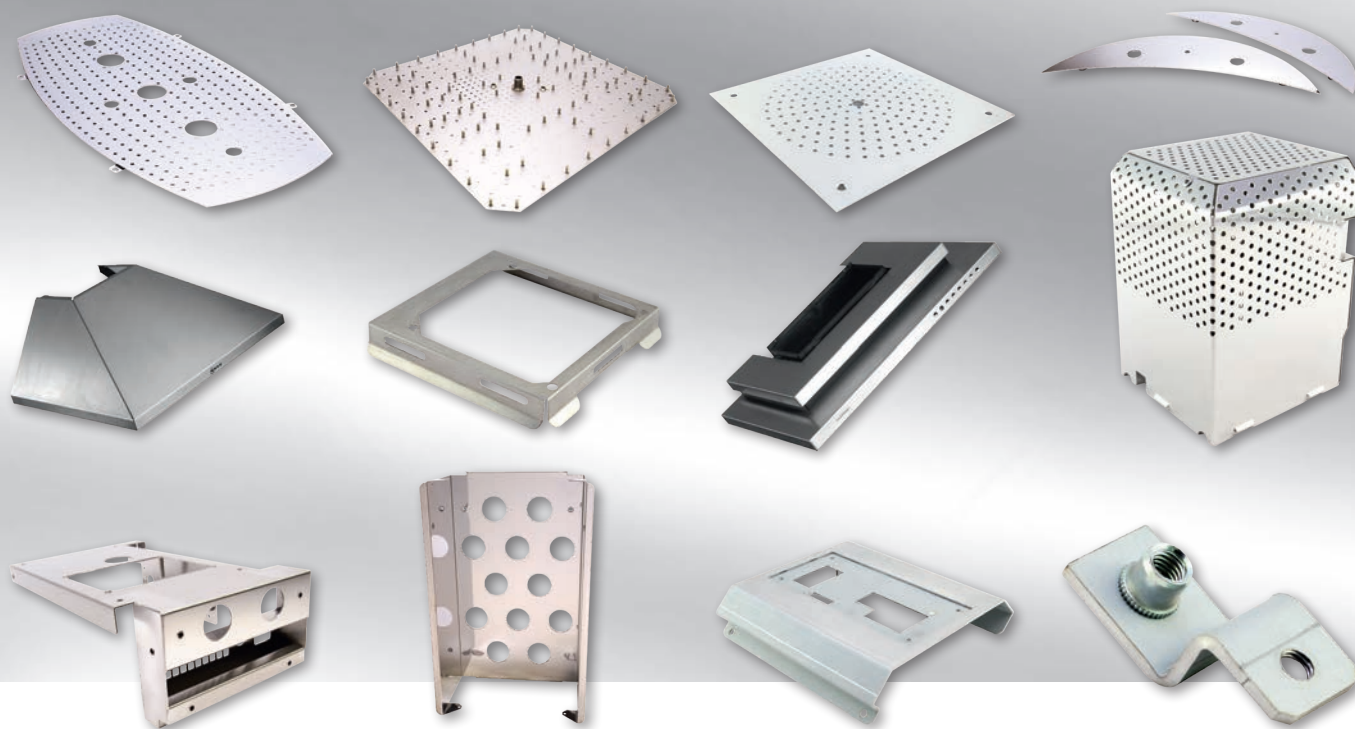
Als flexibler und professioneller mittelständischer Zulieferbetrieb von Stanz-, Laser- und Biegeteilen produzieren wir hochpräzise

- **individuelle Bauteile**
- **Gehäuse und Verkleidungen sowie**
- **vollständig montierte Baugruppen.**

**Vom Prototypen bis zum Serienteil
zielorientiert – effektiv – kostengünstig – stückzahlenunabhängig**

Unser Entwicklungs- und Konstruktionsteam kann auf langjährige Erfahrung zurückgreifen und berät Sie gerne bei Ihren individuellen Fragen und Anregungen.

Wir freuen uns über Ihren Anruf oder Kontakt via E-Mail.



Unsere Branchen



Maschinenbau

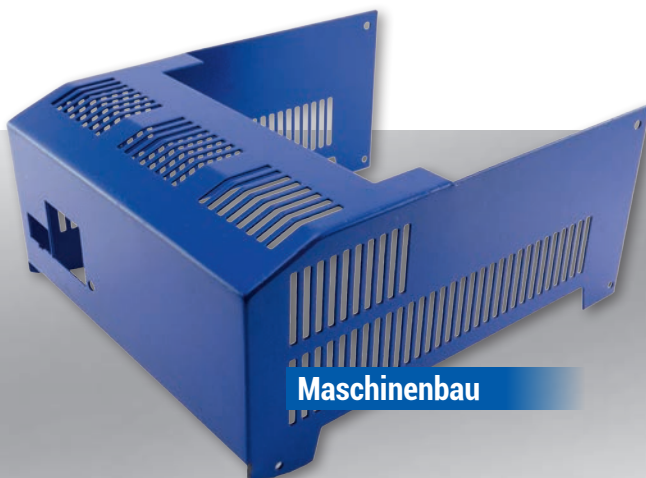
Komplette Blechbaugruppen inkl. Oberflächenbehandlung und Druck. Bei uns bekommen Sie alles aus einer Hand.

Küchentechnik

Unsere Kompetenz umfasst optisch hochwertige Sichtteile aus Edelstahl und Aluminium, aber auch die Produktion von kompletten Baugruppen.

Sanitärtechnik

Wir fertigen anspruchsvolle Sichtteile, die eine komplett andere Behandlung als herkömmliche Stanzteile benötigen und garantieren dabei höchste Qualität.



Maschinenbau



Küchentechnik



Sanitärtechnik



Elektrotechnik

Von unseren Spezialisten werden Gehäuse für die verschiedenen Anwendungsgebiete entsprechend Ihren Wünschen in den unterschiedlichsten Stückzahlen gefertigt.

Medizin- und Labortechnik

Sowohl einzelne Blechkomponenten, Frontplatten, Chassis als auch Komplettgehäuse können von uns in höchster Qualität und Perfektion realisiert werden.



Elektrotechnik



Medizin- und
Labortechnik

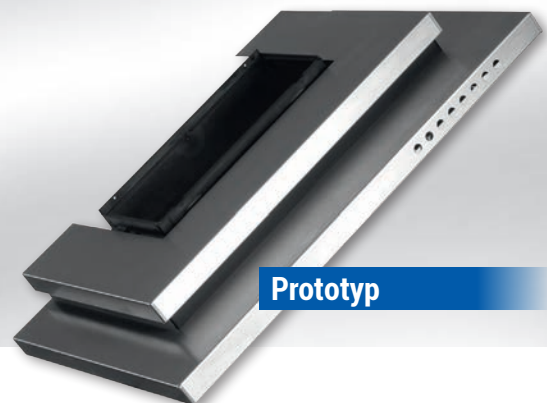
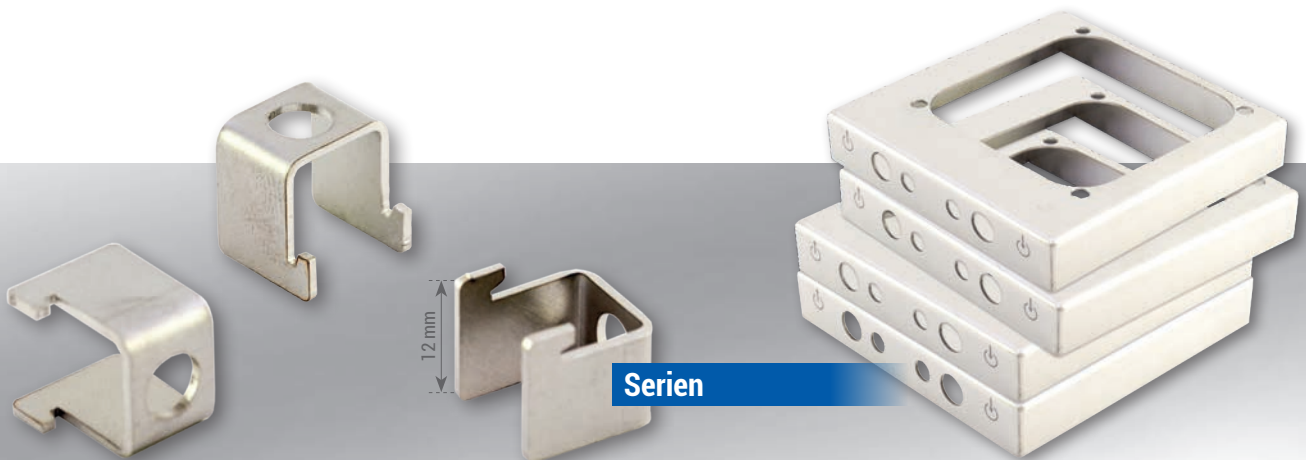
Unser Leistungsspektrum



Wir fertigen für Sie Musterstücke, Prototypen, einzelne Laser- oder Stanzteile, aber auch Serien bis zur kompletten Baugruppe. Laseraufträge können wir bis 3000 x 1500 mm bearbeiten.

Die verwendeten Materialien sind Edelstahl, Aluminium, Zinkor, Kupfer, Messing und Stahl bis 15,0 mm Stärke.

- Aluminium 0,5 – 8,0 mm
- Stahl 0,5 – 15,0 mm
- Edelstahl 0,3 – 12,0 mm
- Zinkor 0,5 – 5,0 mm
- Messing 0,5 – 5,0 mm
- Kupfer 0,5 – 5,0 mm





Durch enge Zusammenarbeit mit unseren qualifizierten Kooperationspartnern erhalten Sie zusätzlich sämtliche **Oberflächenveredelungen** wie:

- Pulverbeschichtung
- Elektropolieren
- Siebdruck / Tampondruck
- Gravur
- Chromatieren
- Eloxieren
- Verzinken
- Vernickeln
- Strahlen
- Lackierung
- Verchromen
- uvm.



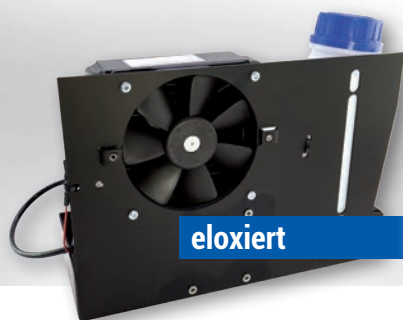
pulverbeschichtet



verzinkt



bedruckt



eloxiert



lackiert



verchromt



RIETHO GmbH
Stanz- & Biegetechnik

Bildstöckle 8
77790 Steinach

Tel. 07832/9197-0
info@rietho.de
www.rietho.de

